



TECHNISCHE DATEN

Industrietore

INHALT

4 BESCHLAGSARTEN

- 5.....STD
- 6.....LHR-FM
- 7.....LHR-RM
- 8.....STD-RM
- 9.....HL-TM
- 10.....VL-TM
- 11.....HL-MM1 mit Federwelle unten
- 12.....HL-MM2 mit Federwelle unten
- 13.....VL-MM1 mit Federwelle unten
- 14.....VL-MM2 mit Federwelle unten
- 15.....STD-PR
- 16.....RM-PR
- 17.....FM-PR
- 18.....HL-TM PR
- 19.....TLP 80 THERMO Paneelen/ Schienen
- 20.....Industrie Seitensektionaltore
- 20.....Industrie Schiebetore

22 PANEELLEN

- 23.....PANEELTYPEN
- 25.....Aluminium-Rahmen
- 28.....Verstärkungsprofile ≤ 8000
- 29.....Verstärkungsprofile > 8000
- 30.....Verstärkungen für Aluminium-Rahmen

31 VERGLASUNGEN

- 32.....Verglasungstypen

33 SCHLUPFTÜR

- 34.....Schlupftür

36 SCHWELLENTYPEN

- 37.....Standardschwelle
- 38.....Flachschwelle

39 NEBENTÜREN

- 40.....1-flügelig Nebentür (SH1)
- 43.....2-flügliges Nebentür (SH2)

45 ANTRIEBEN

- 46.....Befestigungsoptionen von Antrieben

BESCHLAGSARTEN

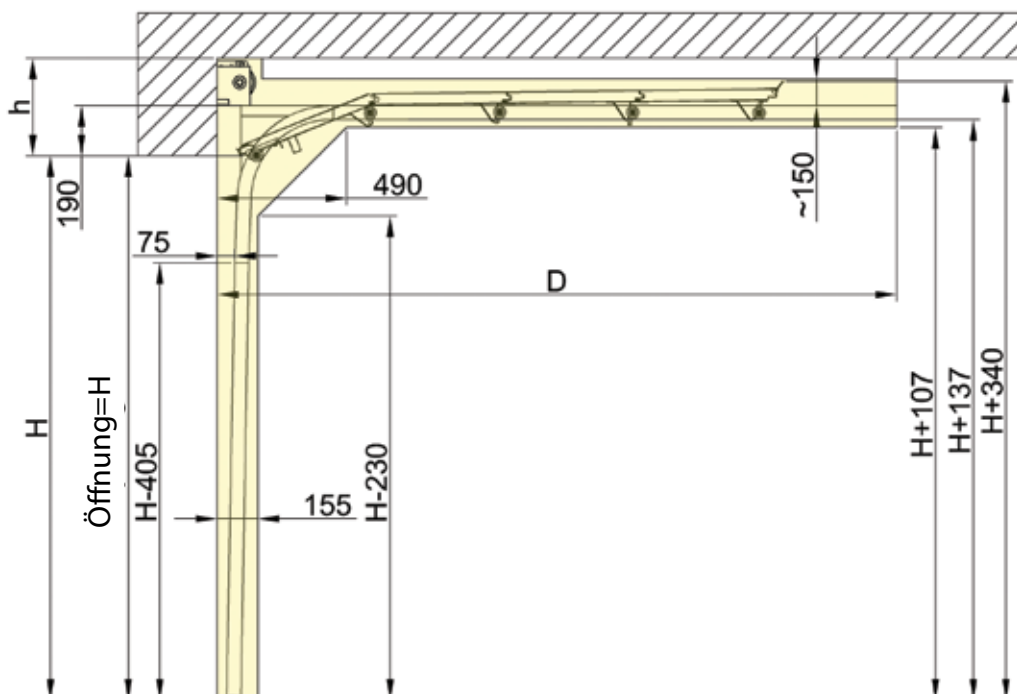


STD

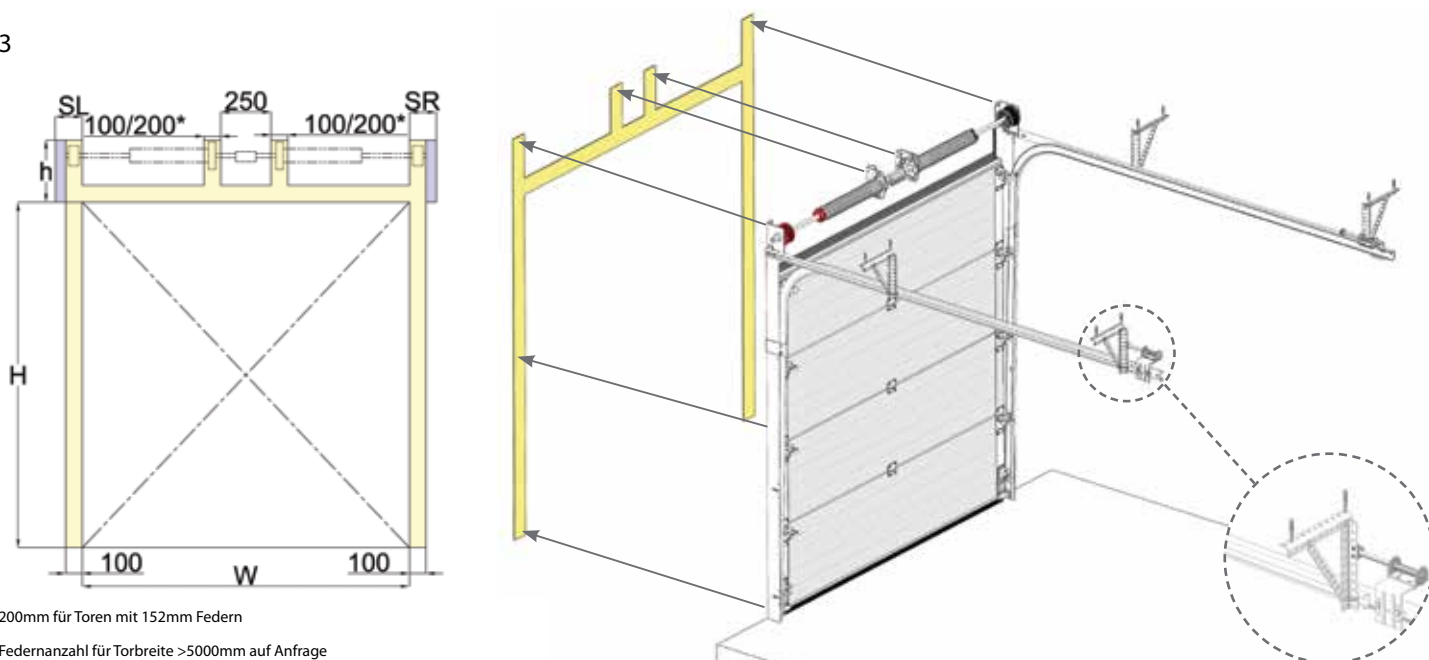
Erforderlicher Seitenplatzbedarf	SL	SR
bei Handbetrieb	110	110
mit Wellenantrieb	110	220-320
mit Handkettenantrieb	110	220-320

Anzahl von Schienenbefestigungen pro Seite	
Für Garagentiefe bis 3500mm	2 Befestigungen pro Schiene
Für Garagentiefe bis 4500mm	3 Befestigungen pro Schiene
Für Garagentiefe bis 5500mm	4 Befestigungen pro Schiene
Für Garagentiefe über 5500mm	5 Befestigungen pro Schiene

Sturzbedarf	h	D	Öffnung
$H \leq 4200$	370	$H + 510$	H
$4200 < H \leq 5030$	430	$H + 510$	H
$5030 < H \leq 6000$	505	$H + 510$	H
$H > 6000$ auf Anfrage			



3



200mm für Tore mit 152mm Federn

Federnanzahl für Torbreite >5000mm auf Anfrage

LHR-FM

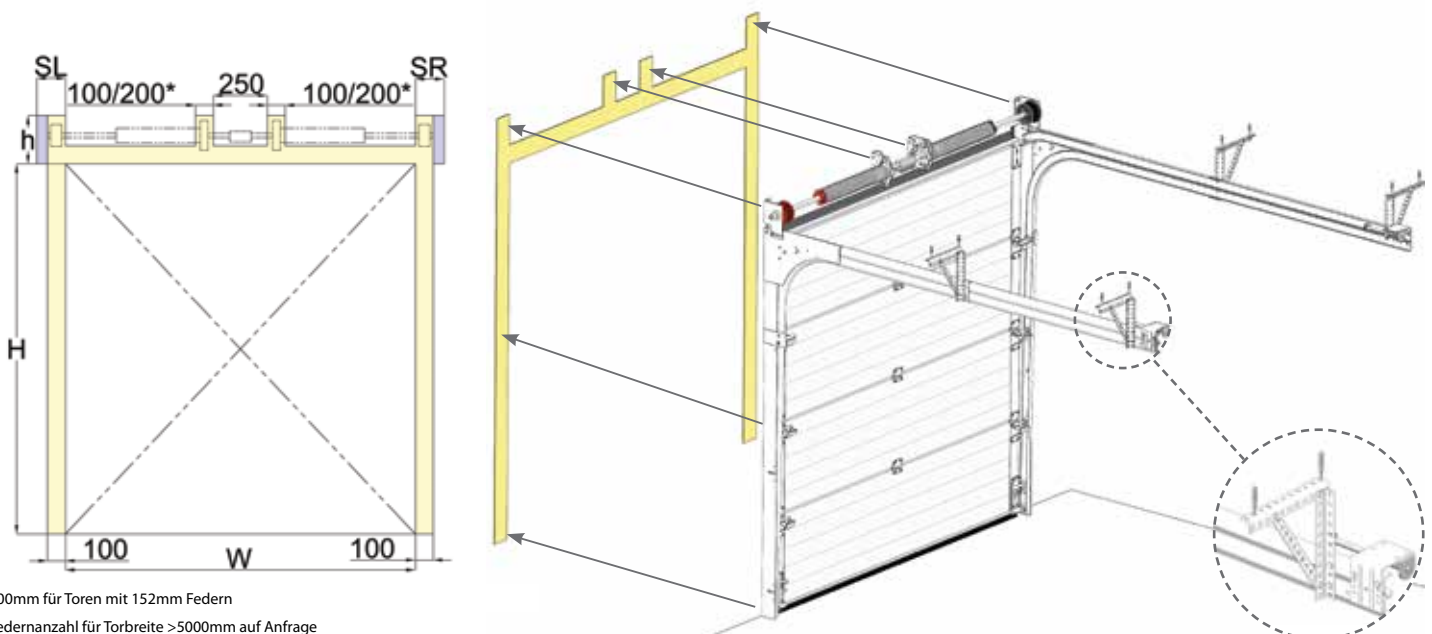
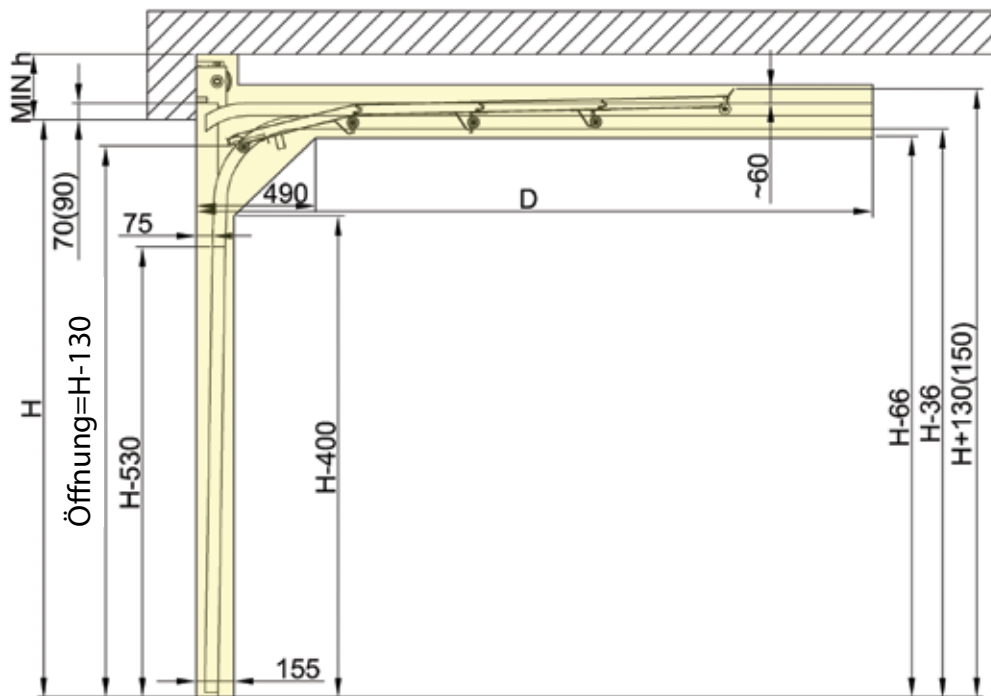
Erforderlicher Seitenplatzbedarf	SL	SR
bei Handbetrieb	110	110
mit Wellenantrieb	110	220-320
mit Handkettenantrieb	110	220-320

Anzahl von Schienenbefestigungen pro Seite	
Für Garagentiefe bis 3500mm	2 Befestigungen pro Schiene
Für Garagentiefe bis 4500mm	3 Befestigungen pro Schiene
Für Garagentiefe bis 5500mm	4 Befestigungen pro Schiene
Für Garagentiefe über 5500mm	5 Befestigungen pro Schiene

Sturzbedarf	h	D	Öffnung
$H \leq 4200$	270	$H + 510$	$H - 130$
$4200 < H \leq 5030$	310	$H + 510$	$H - 130$
$H > 5030$ auf Anfrage			



Für Torbreite >6000 mm Seilbruchsicherung und Seilspanner sind empfehlenswert



200mm für Toren mit 152mm Federn

Federnanzahl für Torbreite >5000 mm auf Anfrage

LHR-RM

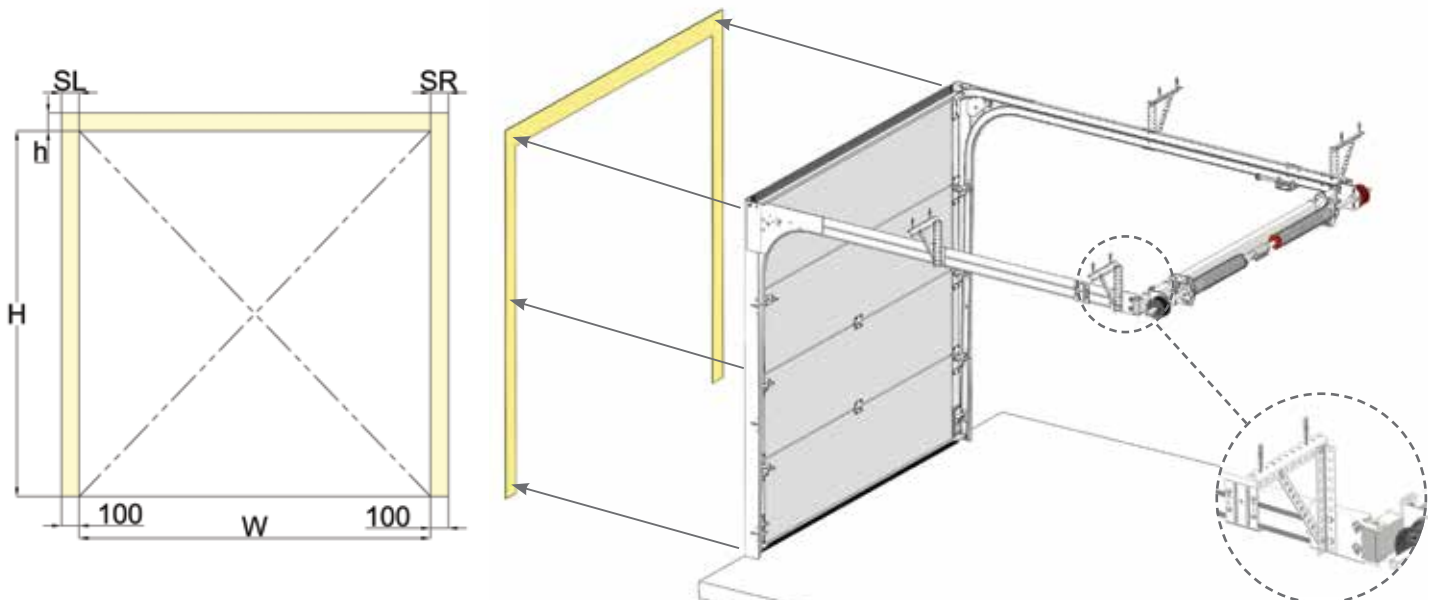
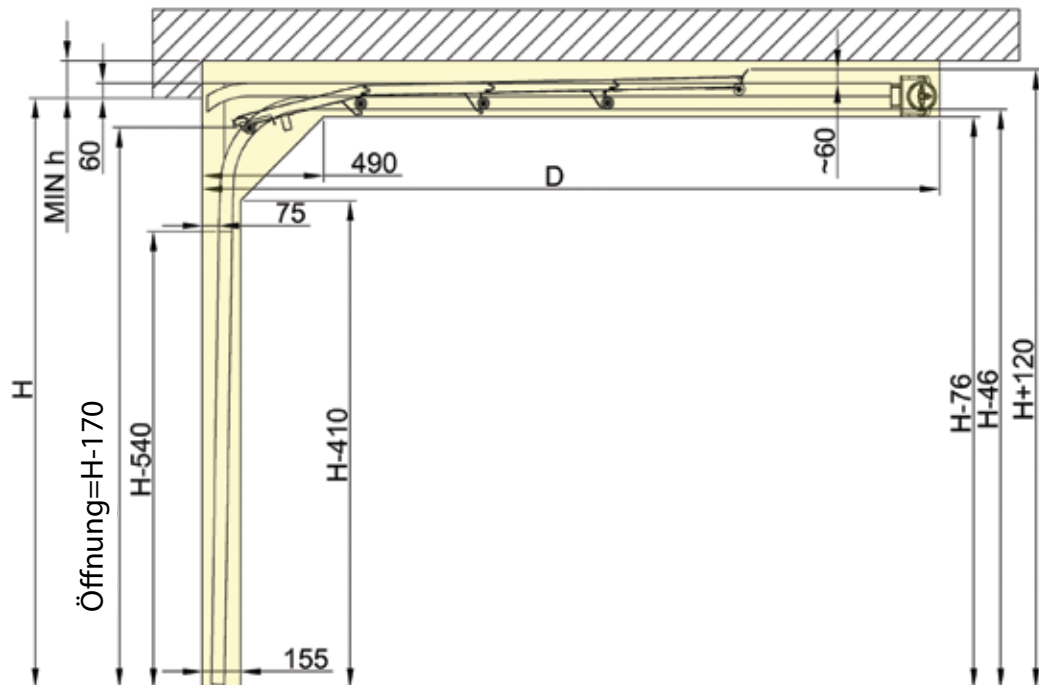
Erforderlicher Seitenplatzbedarf	SL	SR
bei Handbetrieb	110	110
mit Wellenantrieb	110	220-320
mit Handkettenantrieb	110	220-320
mit Deckenantrieb	110	110

Anzahl von Schienenbefestigungen pro Seite	
Für Garagentiefe bis 3500mm	2 Befestigungen pro Schiene
Für Garagentiefe bis 4500mm	3 Befestigungen pro Schiene
Für Garagentiefe bis 5500mm	4 Befestigungen pro Schiene
Für Garagentiefe über 5500mm	5 Befestigungen pro Schiene

Öffnung	h	D	Öffnung
bei Handbetrieb	120	H + 700	H - 170
mit Deckenantrieb	150	H + 700*	H - 100
mit Wellenantrieb	120	H + 700	H - 170



Max. Gewicht 450kg
 Max. Breite 6000mm
 *H+1100 mit Sommer Antrieb



STD-RM

Erforderlicher Seitenplatzbedarf	SL	SR
bei Handbetrieb	130	130
mit Wellenantrieb	130	240-340
mit Handkettenantrieb	130	240-340

Anzahl von Schienenbefestigungen pro Seite	
Für Garagentiefe bis 3500mm	2 Befestigungen pro Schiene
Für Garagentiefe bis 4500mm	3 Befestigungen pro Schiene
Für Garagentiefe bis 5500mm	4 Befestigungen pro Schiene

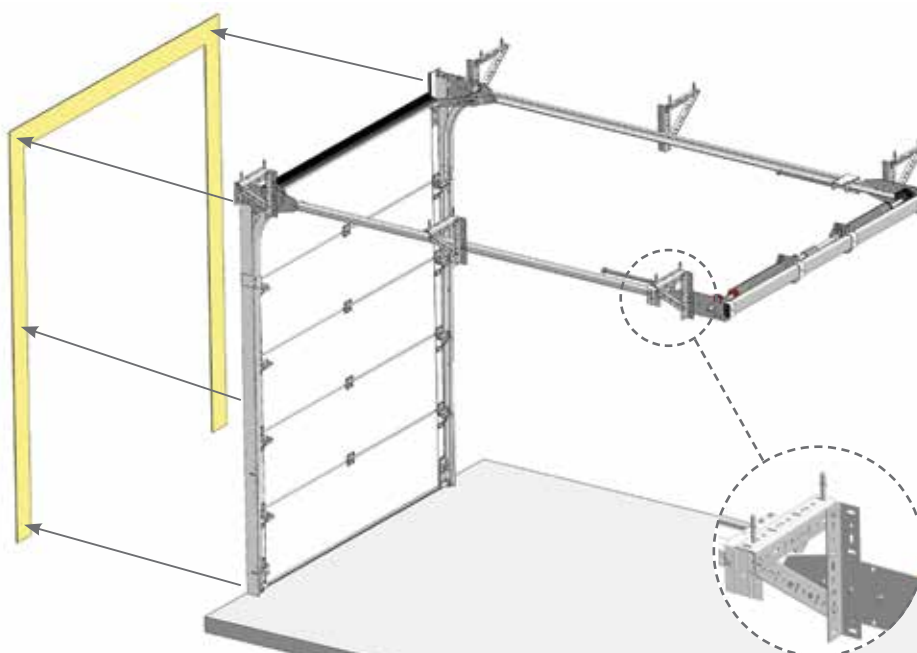
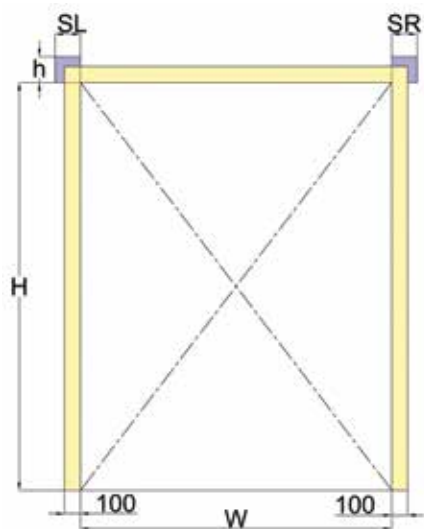
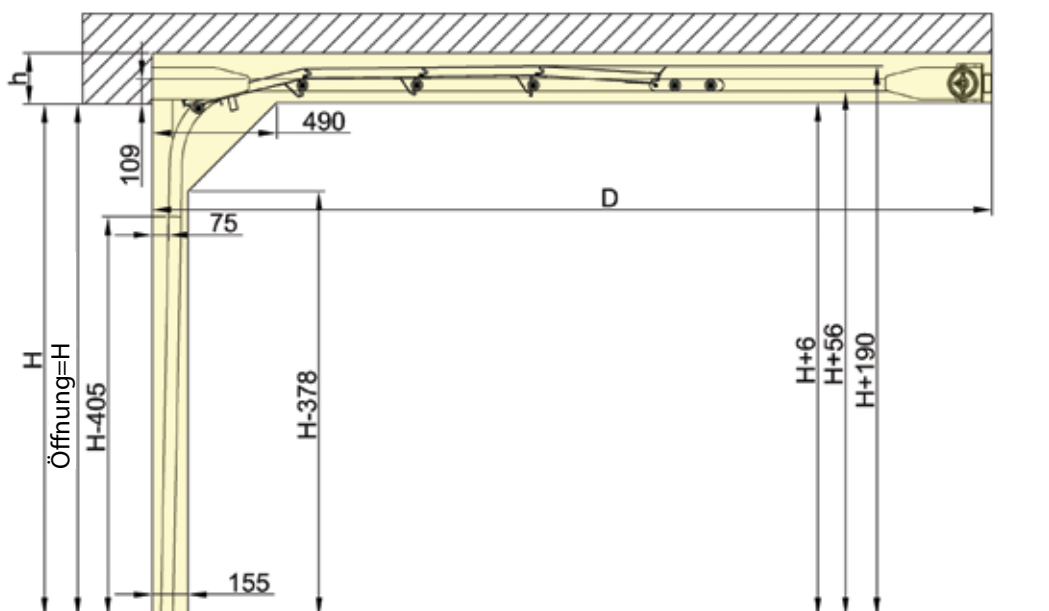
Sturzbedarf	h	D	Öffnung
bei Handbetrieb	190	H + 1220	H*
mit Wellenantrieb	190	H + 1220	H*
mit Schlupftür	200	H + 1220	H*
mit Deckenantrieb	235	H + 1220	H*



Max. Breite=6000mm

Max. Gewicht 450kg

* Für Tore breiter als 4500mm oder mit Schlupftür
Durchfahrt H minus 40mm



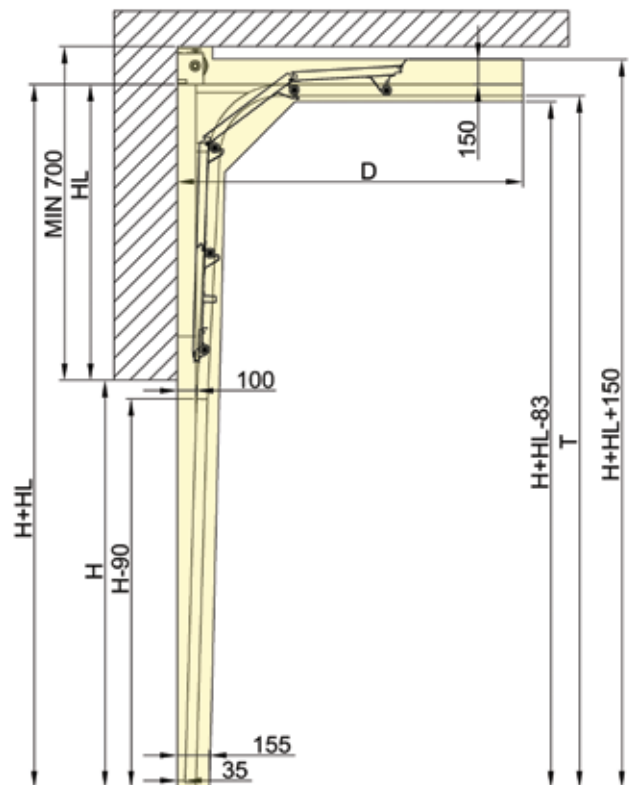
HL-TM

Erforderlicher Seitenplatzbedarf	SL	SR
bei Handbetrieb	130	130
mit Wellenantrieb	130	240-340
mit Handkettenantrieb	130	240-340

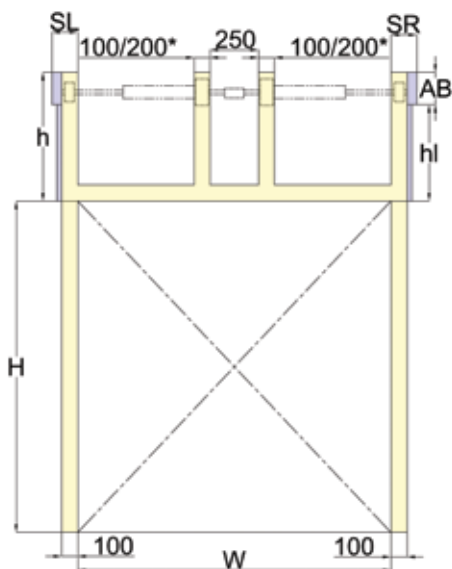
Anzahl von Schienenbefestigungen pro Seite	
Für Garagentiefe bis 3500mm	2 Befestigungen pro Schiene
Für Garagentiefe bis 4500mm	3 Befestigungen pro Schiene
Für Garagentiefe bis 5500mm	4 Befestigungen pro Schiene
Für Garagentiefe über 5500mm	5 Befestigungen pro Schiene

Sturzbedarf	$h = \text{min } 700, \text{ max } 4500$
Öffnung	H
Garagentiefe	$D = H - \text{HL} + 1010$

Max HL = 4200 mm

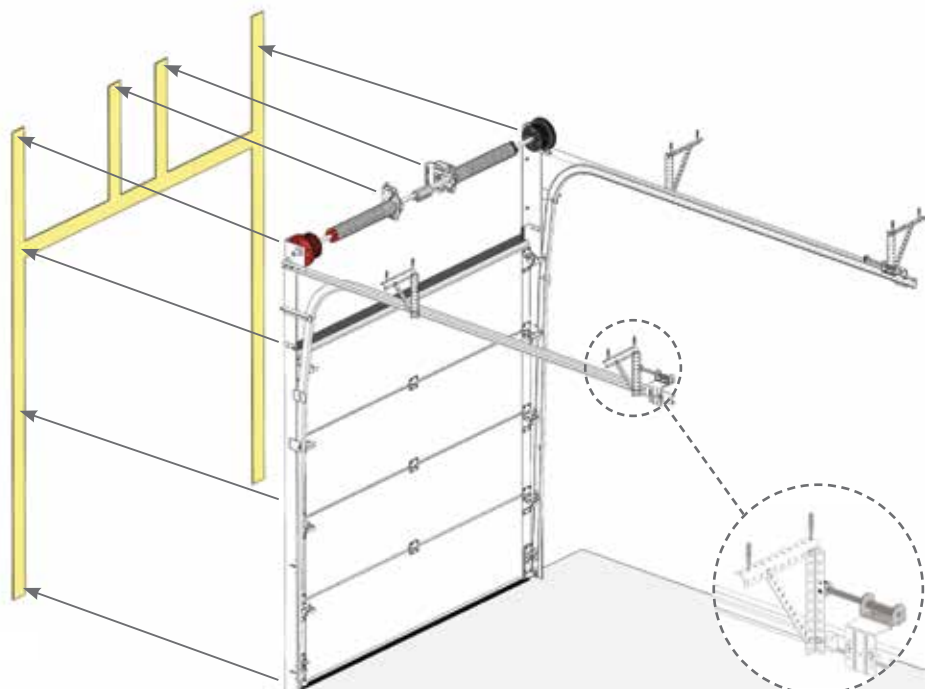


Höhe & HL		
$H \leq 4500$	$HL \leq 1370$	AB = 200
$4500 < H \leq 6000$	$HL \leq 4200$	AB = 300
H > 6000 auf Anfrage		



200mm für Toren mit 152mm Federn

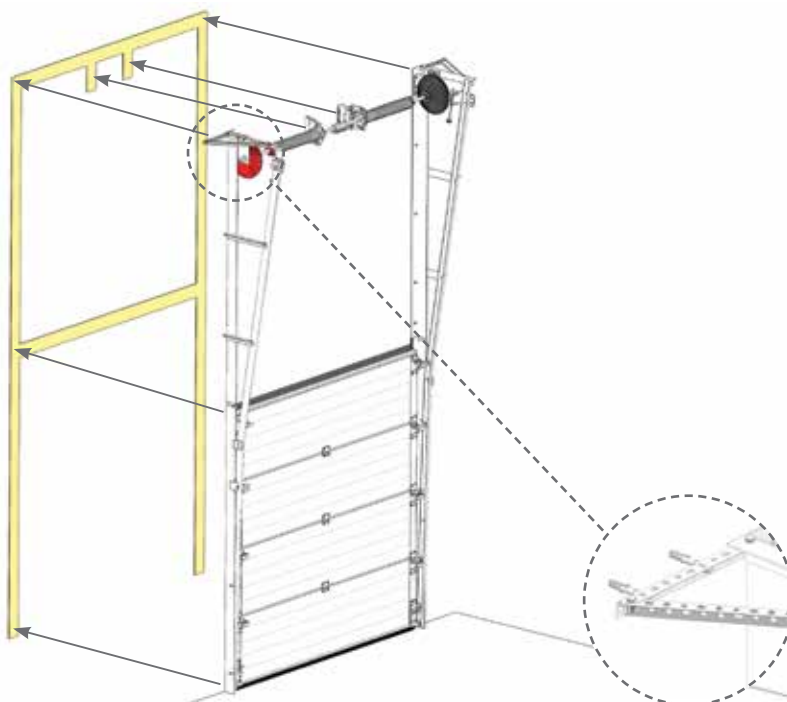
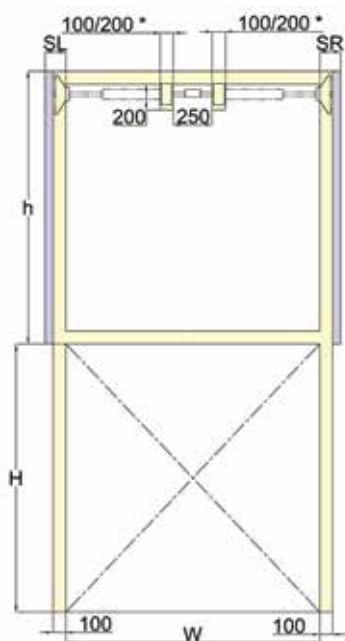
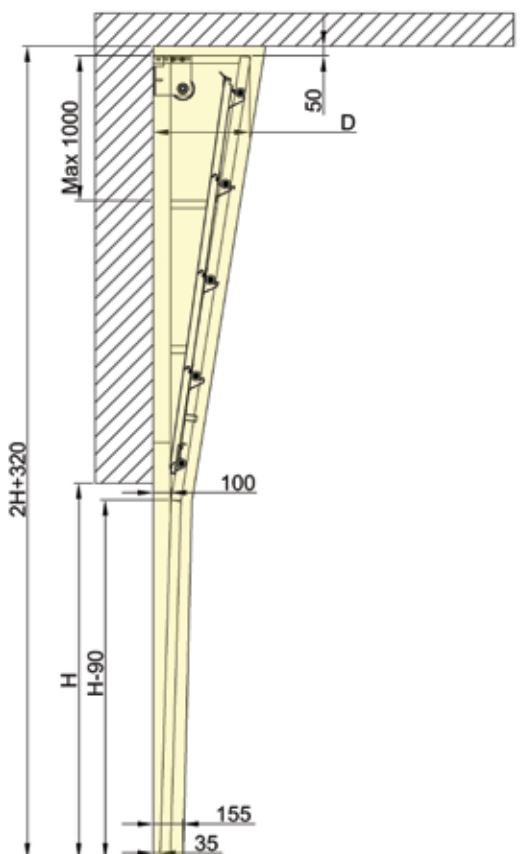
Federnzahl für Torbreite >5000mm auf Anfrage



VL-TM

Erforderlicher Seitenplatzbedarf	SL	SR
bei Handbetrieb	130	130
mit Wellenantrieb	130	240-340
mit Handkettenantrieb	130	240-340

Sturzbedarf	$h = H + 320$
Öffnung	H
Garagentiefe	D = 400, $H \leq 3300$ D = 450, $3300 < H \leq 6000$, max. Gewicht 500kg D = 550, $3300 < H \leq 6000$, max. Gewicht 750kg H > 6000 auf Anfrage



200mm für Tore mit 152mm Federn
Federnanzahl für Torbreite >5000mm auf Anfrage

HL-MM1 mit Federwelle unten

Erforderlicher Seitenplatzbedarf	SL	SR
bei Handbetrieb	240	240
mit Wellenantrieb	240	350-450
mit Handkettenantrieb	240	350-450

Anzahl von Schienenbefestigungen pro Seite	
Für Garagentiefe bis 3500mm	2 Befestigungen pro Schiene
Für Garagentiefe bis 4500mm	3 Befestigungen pro Schiene
Für Garagentiefe bis 5500mm	4 Befestigungen pro Schiene
Für Garagentiefe über 5500mm	5 Befestigungen pro Schiene

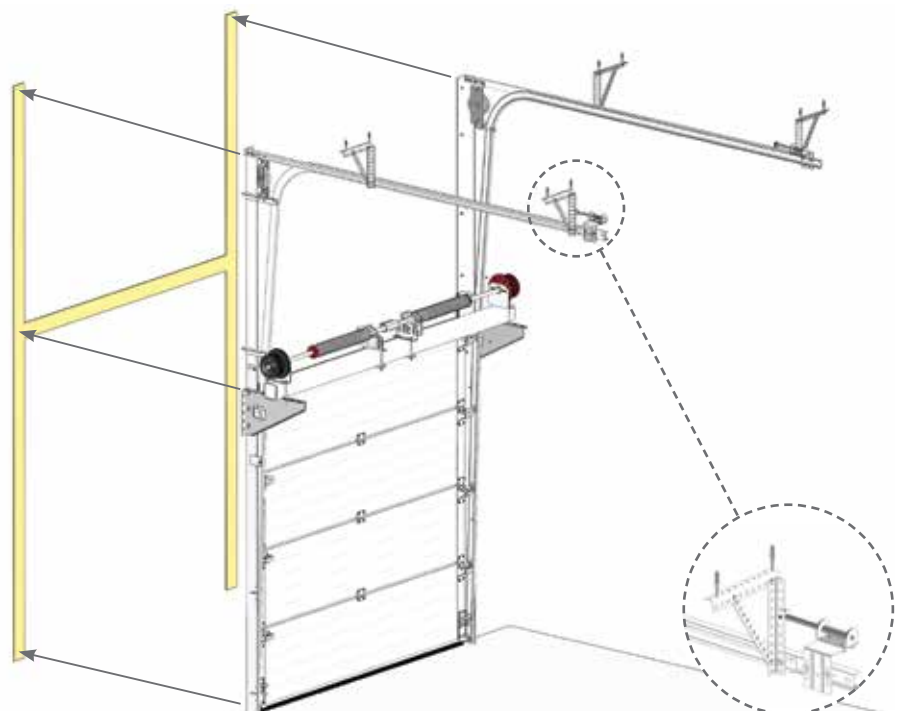
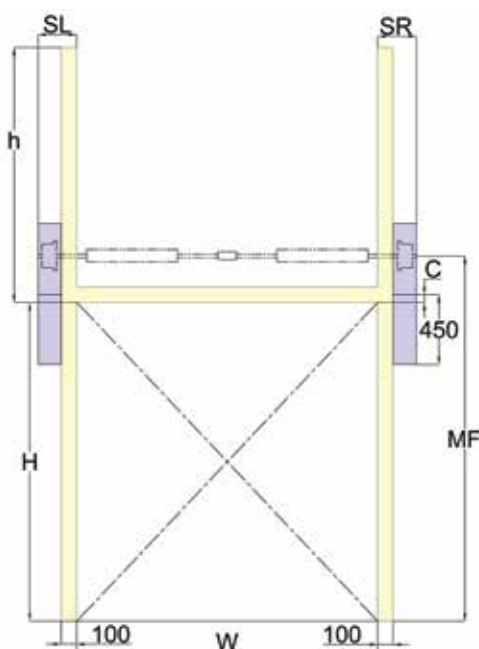
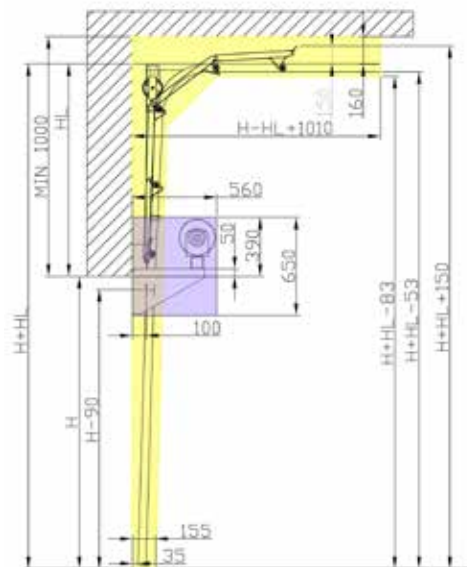
Sturzbedarf	$h = \min 1000, \max 4360$
Öffnung	H
Garagentiefe	$D = H - hl + 1010$

	C	MF
$W \leq 3500$, max. Gewicht 200kg	50	$H + (241 \div 282)$



Seilbruchsicherung nicht möglich.

Schlupftür mit Anti-Panik Schloss auf Anfrage.



HL-MM2 mit Federwelle unten

Erforderlicher Seitenplatzbedarf	SL	SR
bei Handbetrieb	290	290
mit Wellenantrieb	290	400-500
mit Handkettenantrieb	290	400-500

Anzahl von Schienenbefestigungen pro Seite	
Für Garagentiefe bis 3500mm	2 Befestigungen pro Schiene
Für Garagentiefe bis 4500mm	3 Befestigungen pro Schiene
Für Garagentiefe bis 5500mm	4 Befestigungen pro Schiene
Für Garagentiefe über 5500mm	5 Befestigungen pro Schiene

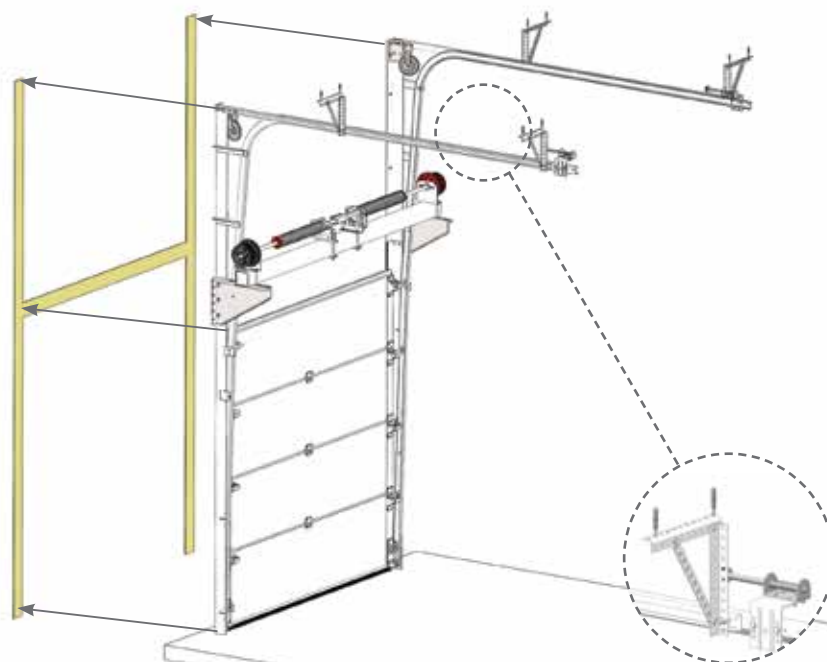
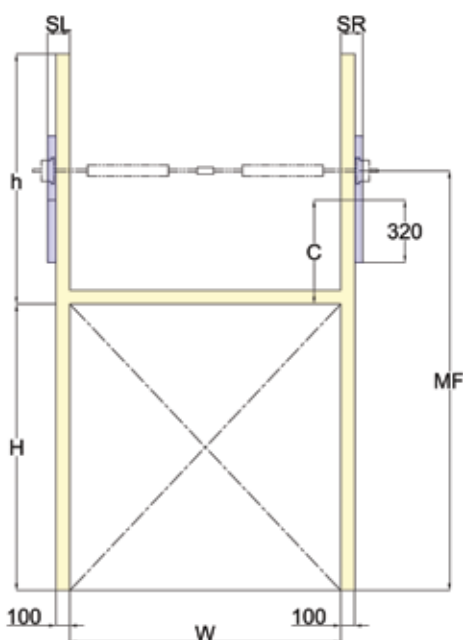
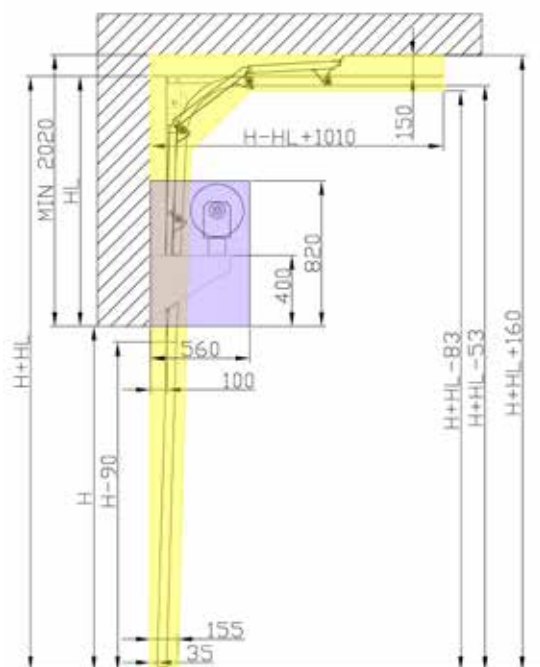
Sturzbedarf	$h = \min 2020, \max 4360$
Öffnung	H
Garagentiefe	$D = H - hl + 1010$

	C	MF
$3500 < W \leq 6000$	400	$H + (586 \div 652)$



Max. Gewicht 600 kg

Wegen Schlupftür mit Anti-Panik Schloss auf Anfrage.



VL-MM1 mit Federwelle unten

Erforderlicher Seitenplatzbedarf	SL	SR
bei Handbetrieb	240	240
mit Wellenantrieb	240	350-450
mit Handkettenantrieb	240	350-450

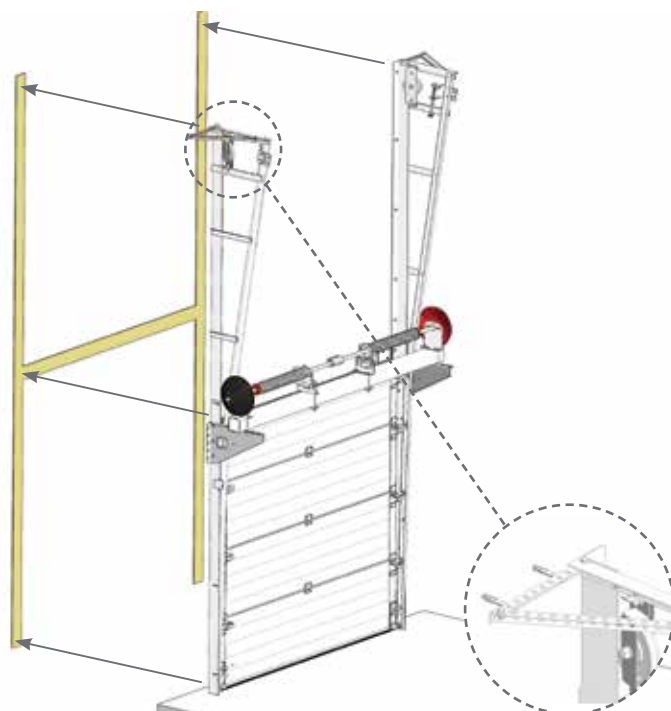
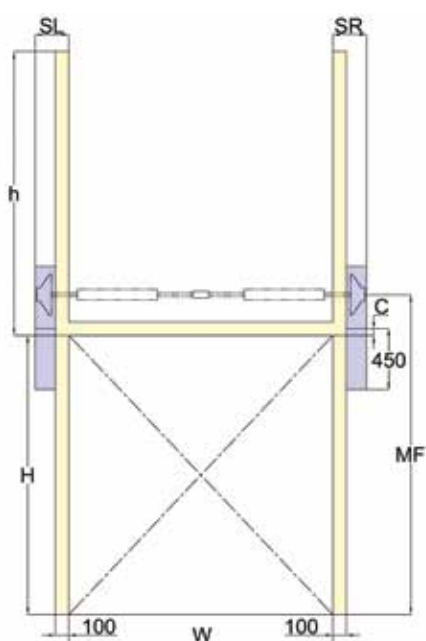
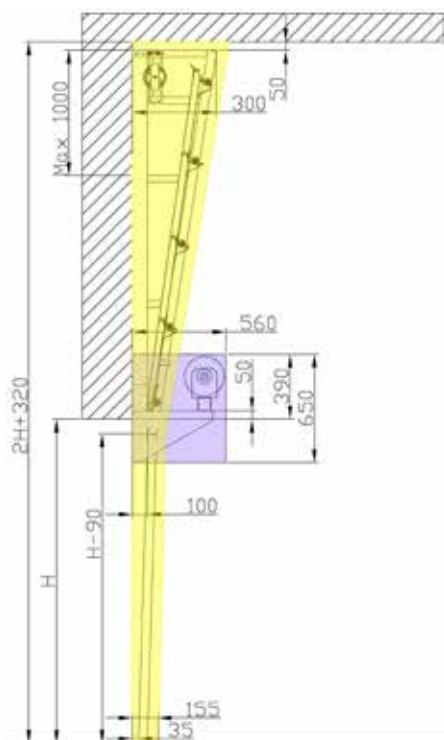
	C	MF
$W \leq 3500$, max. Gewicht 200kg	50	$H + (241 \div 282)$

Sturzbedarf	$h = H + 320$, min 1000
Öffnung	H
Garagentiefe	D = 300



Seilbruchsicherung nicht möglich.

Schlupftür mit Anti-Panik Schloss auf Anfrage.



VL-MM2 mit Federwelle unten

Erforderlicher Seitenplatzbedarf	SL	SR
bei Handbetrieb	310	310
mit Wellenantrieb	310	400-545
mit Handkettenantrieb	310	400-545

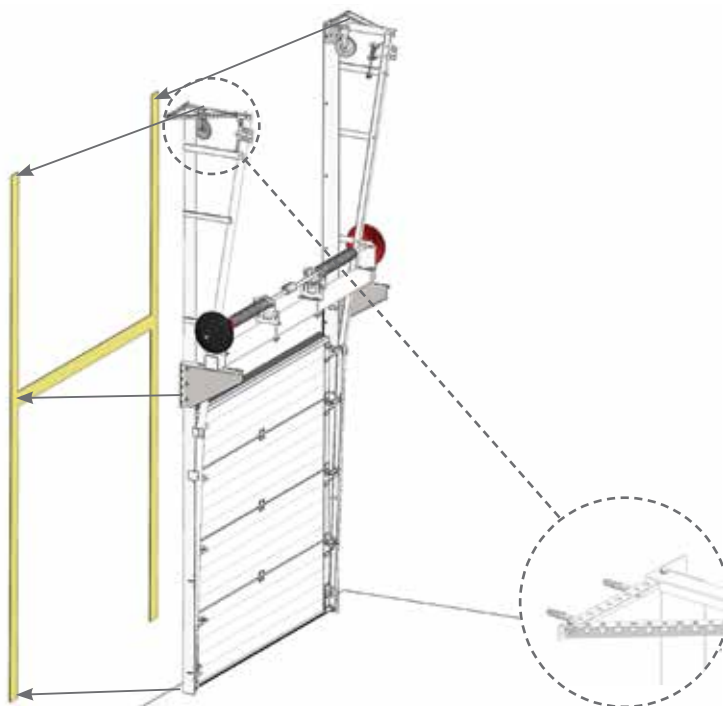
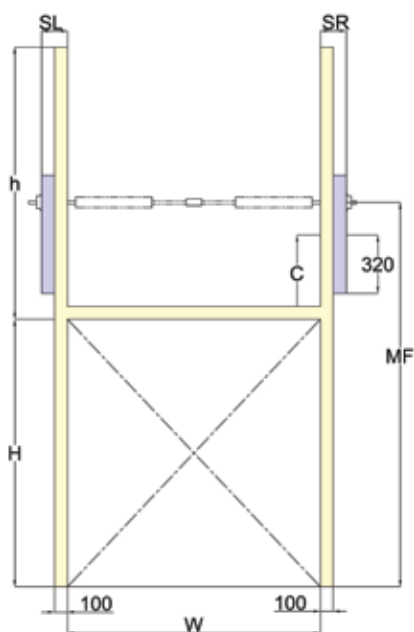
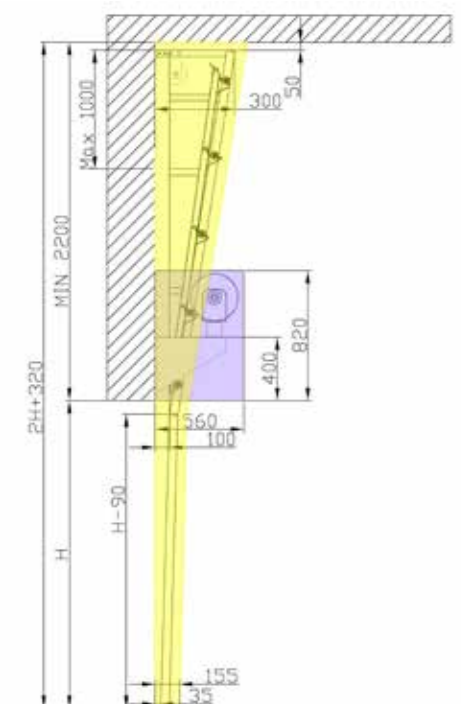
	C	MF
$3500 < W \leq 6000$	400	$H + (586 \div 652)$

Sturzbedarf	$h = H + 320$, min 2200
Öffnung	H
Garagentiefe	D = 300



Max. Gewicht 600 kg

Schlupftür mit Anti-Panik Schloss auf Anfrage.



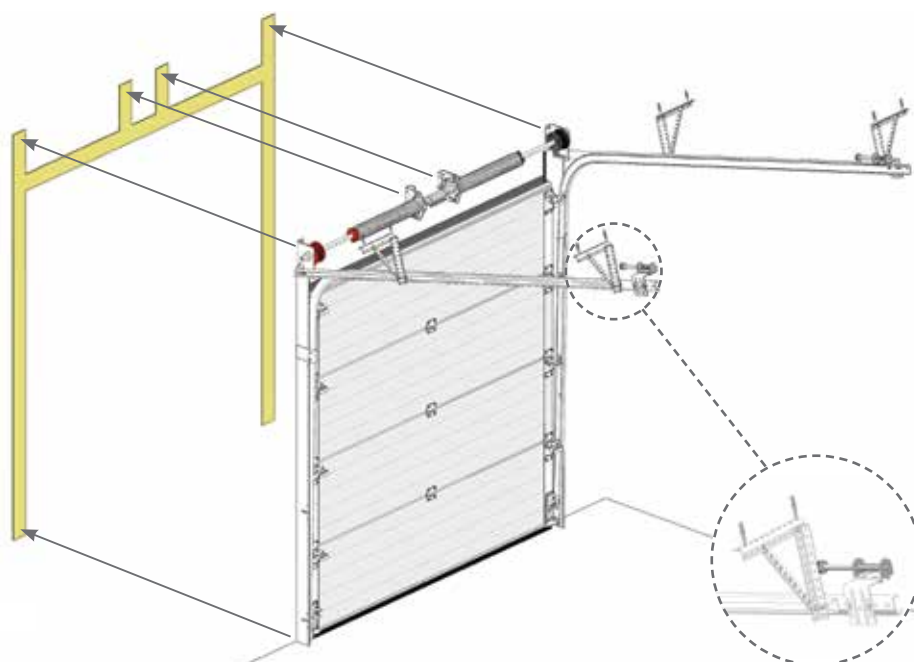
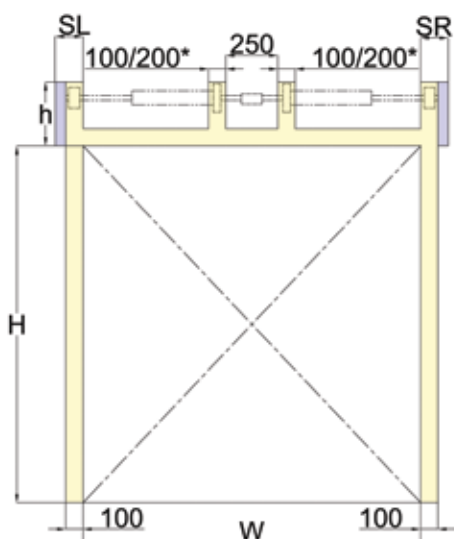
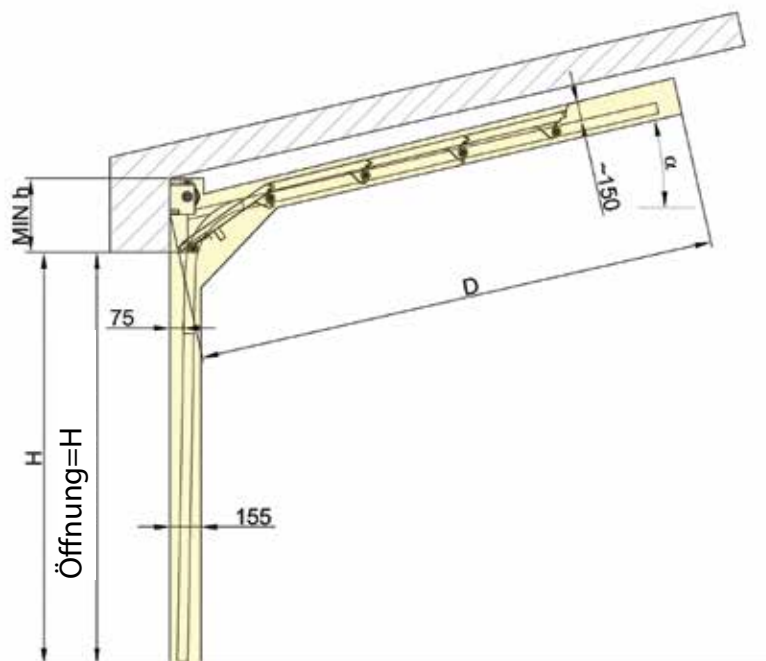
STD-PR

Erforderlicher Seitenplatzbedarf	SL	SR
bei Handbetrieb	110	110
mit Wellenantrieb	110	220-320
mit Handkettenantrieb	110	220-320

Anzahl von Schienenbefestigungen pro Seite	
Für Garagentiefe bis 3500mm	2 Befestigungen pro Schiene
Für Garagentiefe bis 4500mm	3 Befestigungen pro Schiene
Für Garagentiefe bis 5500mm	4 Befestigungen pro Schiene
Für Garagentiefe über 5500mm	5 Befestigungen pro Schiene

Sturzbedarf	$\alpha \leq 25^\circ$	$25^\circ < \alpha \leq 35^\circ$	$35^\circ < \alpha \leq 45^\circ$	D
$H \leq 2500$	370	370	auf Anfrage	H + 510
$2500 < H \leq 5000$	430	430	auf Anfrage	H + 510
$5000 < H \leq 6000$	505	505	auf Anfrage	H + 510
$H > 6000$	auf Anfrage			

Max $\alpha = 45^\circ$



200mm für Tore mit 152mm Federn
 Federnanzahl für Torbreite >5000mm auf Anfrage

RM-PR

Erforderlicher Seitenplatzbedarf	SL	SR
bei Handbetrieb	110	110
mit Wellenantrieb	110	220-320
mit Handkettenantrieb	110	220-320
mit Deckenantrieb	110	110

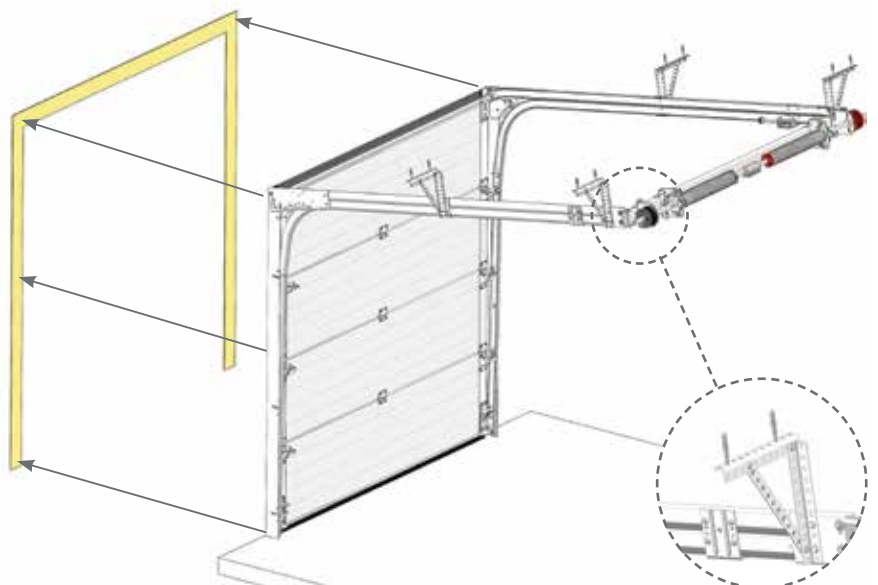
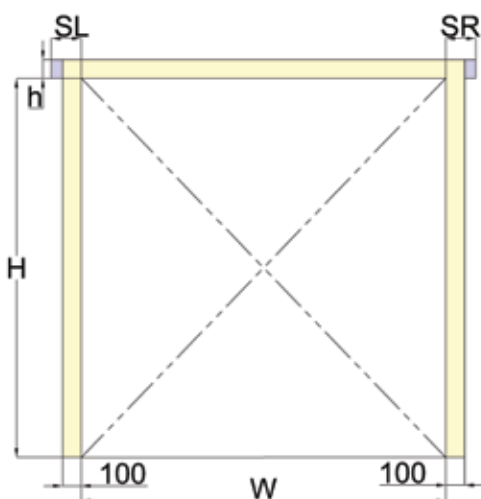
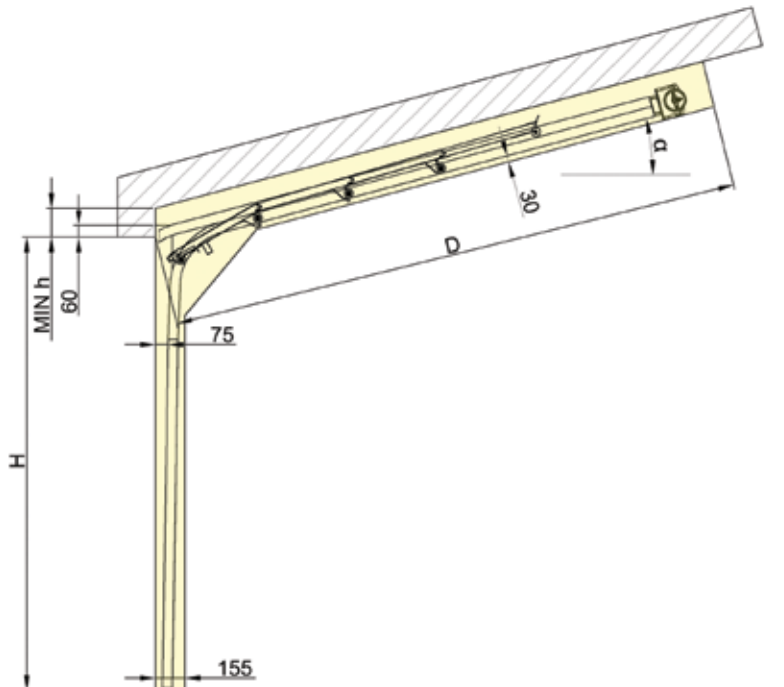
Anzahl von Schienenbefestigungen pro Seite	
Für Garagentiefe bis 3500mm	2 Befestigungen pro Schiene
Für Garagentiefe bis 4500mm	3 Befestigungen pro Schiene
Für Garagentiefe bis 5500mm	4 Befestigungen pro Schiene
Für Garagentiefe über 5500mm	5 Befestigungen pro Schiene

Sturzbedarf	h	D	Öffnung
bei Handbetrieb	120	H + 700	H - 170
mit Wellenantrieb	120	H + 700	H - 170
mit Deckenantrieb	150	H + 700*	H - 100



Max. Breite 6000mm
*H+1100 mit Sommer Antrieb

Max $\alpha = 15^\circ$
 $\alpha > 15^\circ$ auf Anfrage



FM-PR

Erforderlicher Seitenplatzbedarf	SL	SR
bei Handbetrieb	100	100
mit Wellenantrieb	100	220-320
mit Handkettenantrieb	100	220-320

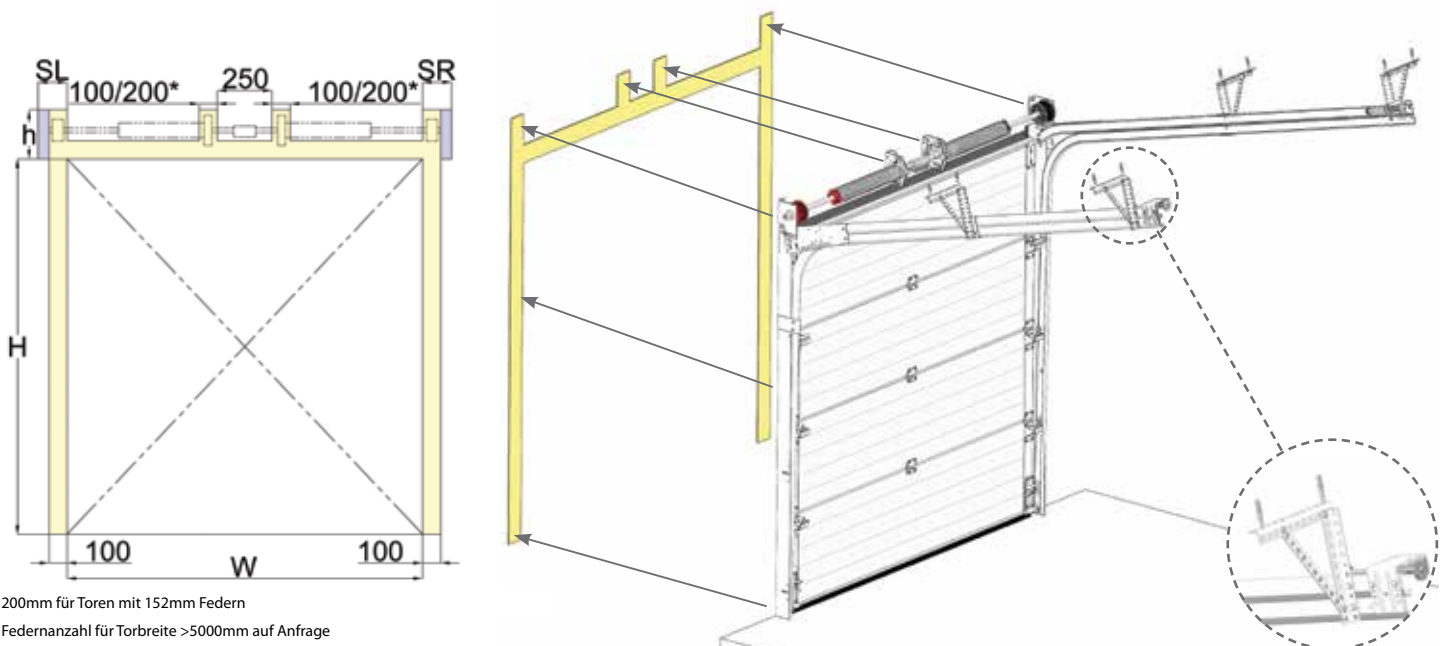
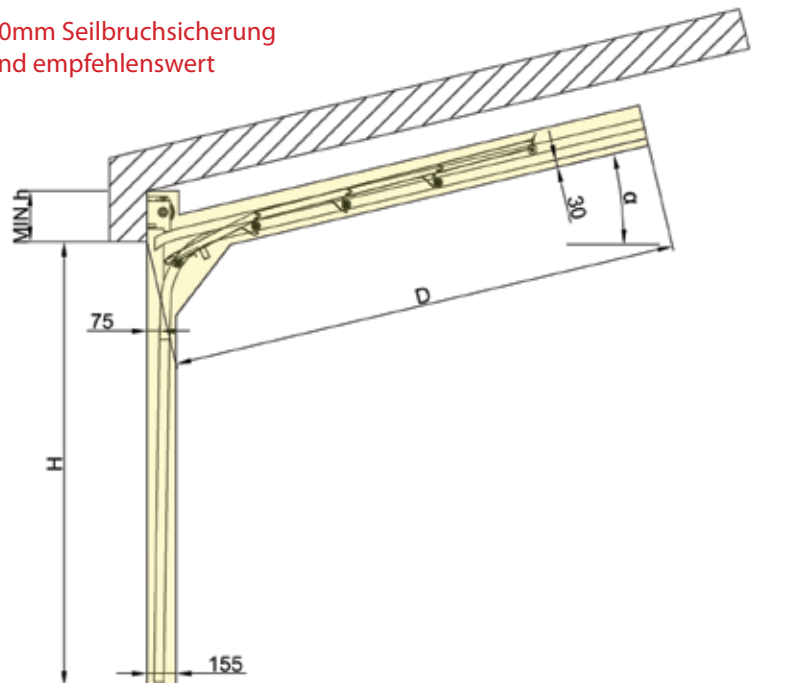
Anzahl von Schienenbefestigungen pro Seite	
Für Garagentiefe bis 3500mm	2 Befestigungen pro Schiene
Für Garagentiefe bis 4500mm	3 Befestigungen pro Schiene
Für Garagentiefe bis 5500mm	4 Befestigungen pro Schiene
Für Garagentiefe über 5500mm	5 Befestigungen pro Schiene

Sturzbedarf	$\alpha \leq 25^\circ$	$25^\circ < \alpha \leq 35^\circ$	$35^\circ < \alpha \leq 45^\circ$	D	Öffnung
$H \leq 2500$	270	310	350	H + 550	H - 130
$2500 < H \leq 5030$	310	310	auf Anfrage	H + 550	H - 130
$H > 5030$	auf Anfrage				

Max $\alpha = 45^\circ$



Für Torbreite >6000mm Seilbruchsicherung und Seilspanner sind empfehlenswert



200mm für Tore mit 152mm Federn
 Federnzahl für Torbreite >5000mm auf Anfrage

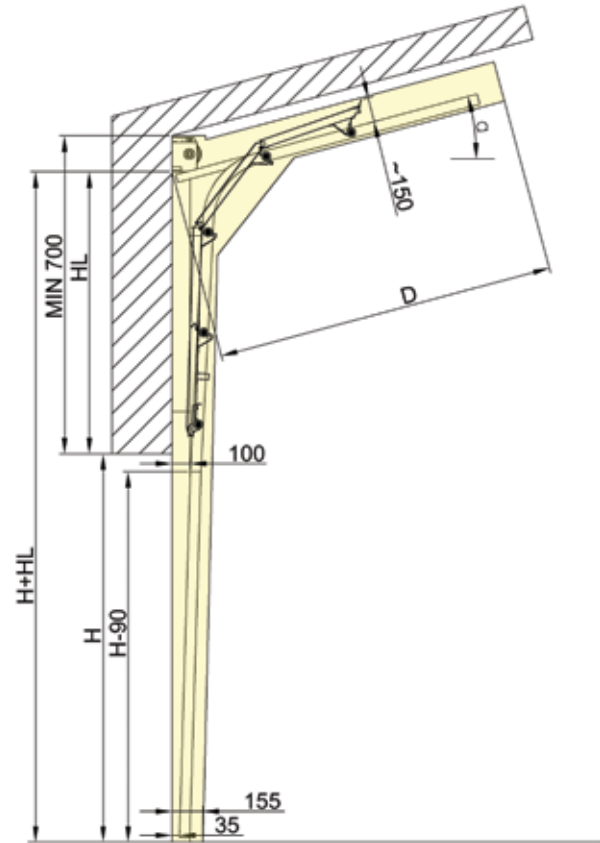
HL-TM PR

Erforderlicher Seitenplatzbedarf	SL	SR
bei Handbetrieb	130	130
mit Wellenantrieb	130	240-340
mit Handkettenantrieb	130	240-340

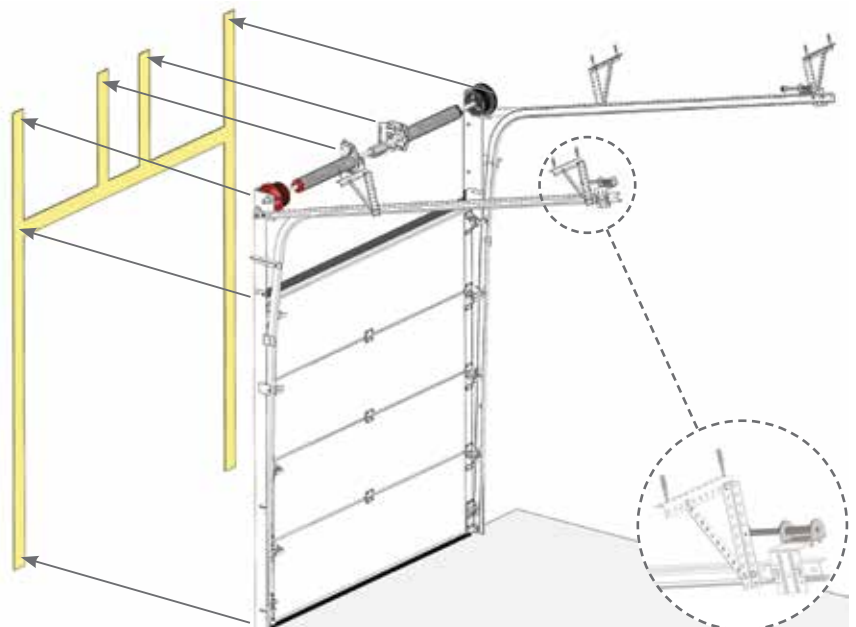
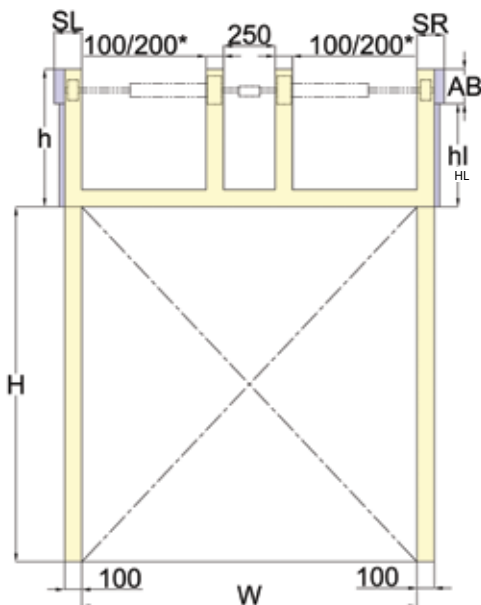
Sturzbedarf	$h = \min 800, \max 4500$
Öffnung	H
Garagentiefe	$D = H - HL + 1010$

Max $\alpha = 45^\circ$, max HL = 4200

Anzahl von Schienenbefestigungen pro Seite	
Für Garagentiefe bis 3500mm	2 Befestigungen pro Schiene
Für Garagentiefe bis 4500mm	3 Befestigungen pro Schiene
Für Garagentiefe bis 5500mm	4 Befestigungen pro Schiene
Für Garagentiefe über 5500mm	5 Befestigungen pro Schiene



Höhe & HL Korrelation		
$H \leq 4500$	$HL \leq 1370$	AB = 200
$H \leq 6000$	$HL \leq 4200$	AB = 300
$H > 6000$ auf Anfrage		



200mm für Tore mit 152mm Federn

Federnanzahl für Torbreite >5000mm auf Anfrage

TLP 80 THERMO PANEELE/SCHIENEN

Paneeltyp	S (mm)	Wärmeleitfähigkeit	Paneelgewicht		U-Wert W/m ² K
			Kg/m	Kg/m ²	
R-600	80	0,023	7,4	12,3	0,28

Paneeltyp	U-Wert (W/m ² K)	Windlastklasse	Wasserdurchlässigkeit	Luftdurchlässigkeit	Schalldämmung
Sandwich	0,48 - 1	5	3	2	-24
Alu-Thermo	1,6 - 2	5	3	3	-

OBERFLÄCHE

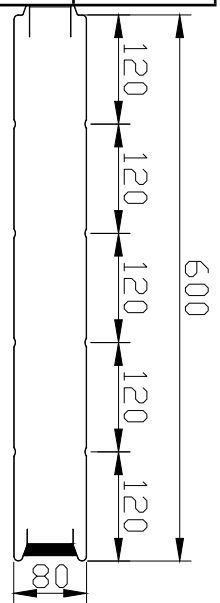
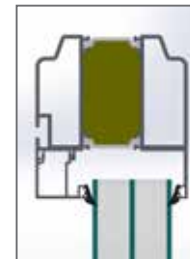
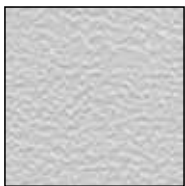
RAL Farben

STANDARDFARBE

RIB / stucco

RAL Lackierung

RAL 9016 (Innen/Aussen)



STD / LHR-FM / HL-TM / VL-TM

Erforderlicher Seitenplatzbedarf	STD oder LHR FM, links/rechts	HL-TM oder VL-TM links/rechts
bei Handbetrieb	140 / 140	160 / 160
mit Wellenantrieb	140 / 250-350	160 / 270-370
mit Handkettenantrieb	140 / 250-350	160 / 270-370

Beschlagsart	Öffnung, H	Erforderlicher Sturzbedarf	Garagentiefe	Durchfahrhöhe
STD	H ≤ 5030	460	H + 550	H
	H > 5030 auf Anfrage			
LHR-FM	H ≤ 5030	310	H + 550	H - 130
HL-TM	H < 6000	720 < h ≤ 4500	H - h + 1310	H
VL-TM	H ≤ 3300	H + 320	450	H
	3300 < H ≤ 6000, max 500 kg	H + 320	500	H
	3300 < H ≤ 6000, max 750 kg	H + 320	600	H
	H > 6000 auf Anfrage			

LHR-RM / STD-RM

Beschlagsart	Öffnung, H	Erforderlicher Seitenplatzbedarf	Garagentiefe, D	Durchfahrhöhe	Erforderlicher Seitenplatzbedarf, links/rechts
LHR-RM	bei Handbetrieb	170	H + 740	H - 170	140 / 140
	mit Wellenantrieb	170	H + 740	H - 170	140 / 250-350
	mit Deckenantrieb	200	H + 740	H - 170	140 / 140
	mit Handkettenantrieb	170	H + 740	H - 170	140 / 250-350
STD-RM	bei Handbetrieb	240	H + 1260	H*	160 / 160
	mit Wellenantrieb	240	H + 1260	H*	160 / 270-370
	mit Deckenantrieb	285	H + 1260	H*	160 / 160
	mit Handkettenantrieb	240	H + 1260	H*	160 / 270-370



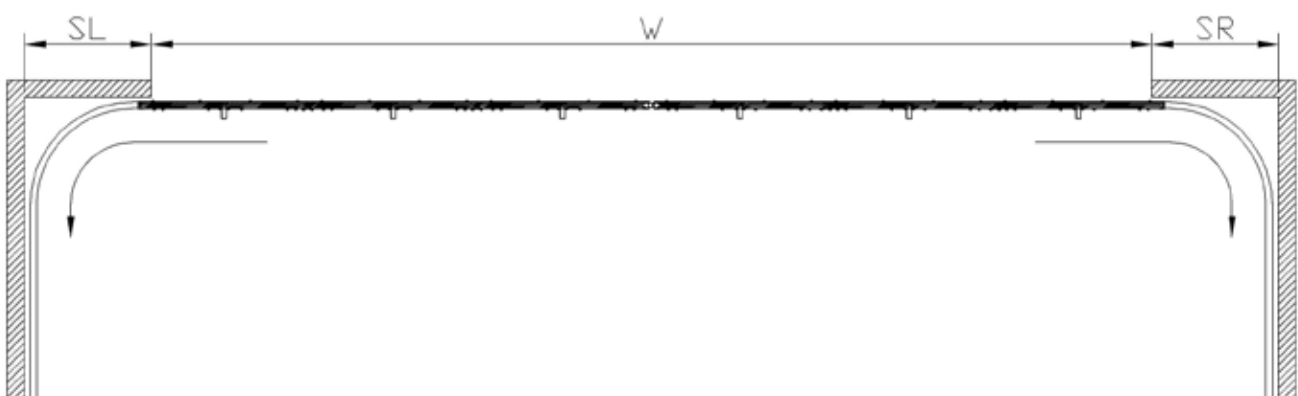
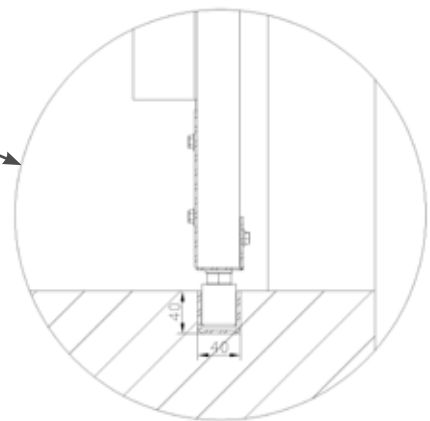
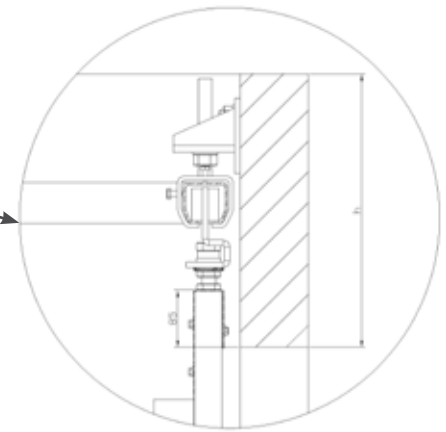
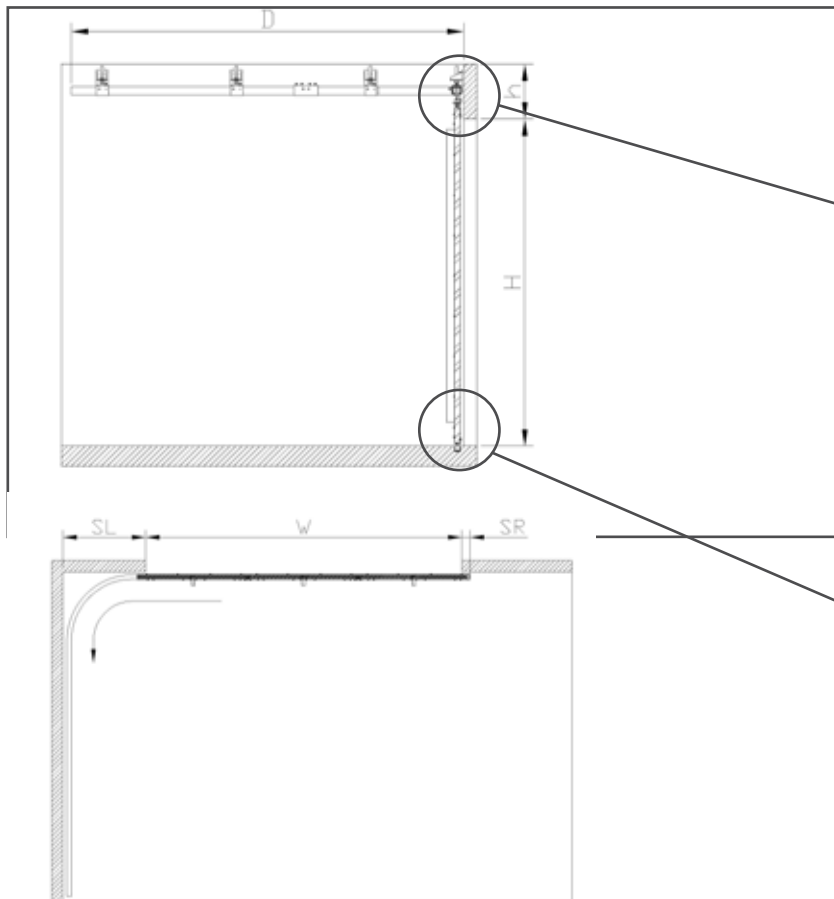
Max Gewicht 450kg

* bei Toren breiter als 4500mm oder mit Schlupftür Durchfahrt H minus 40mm

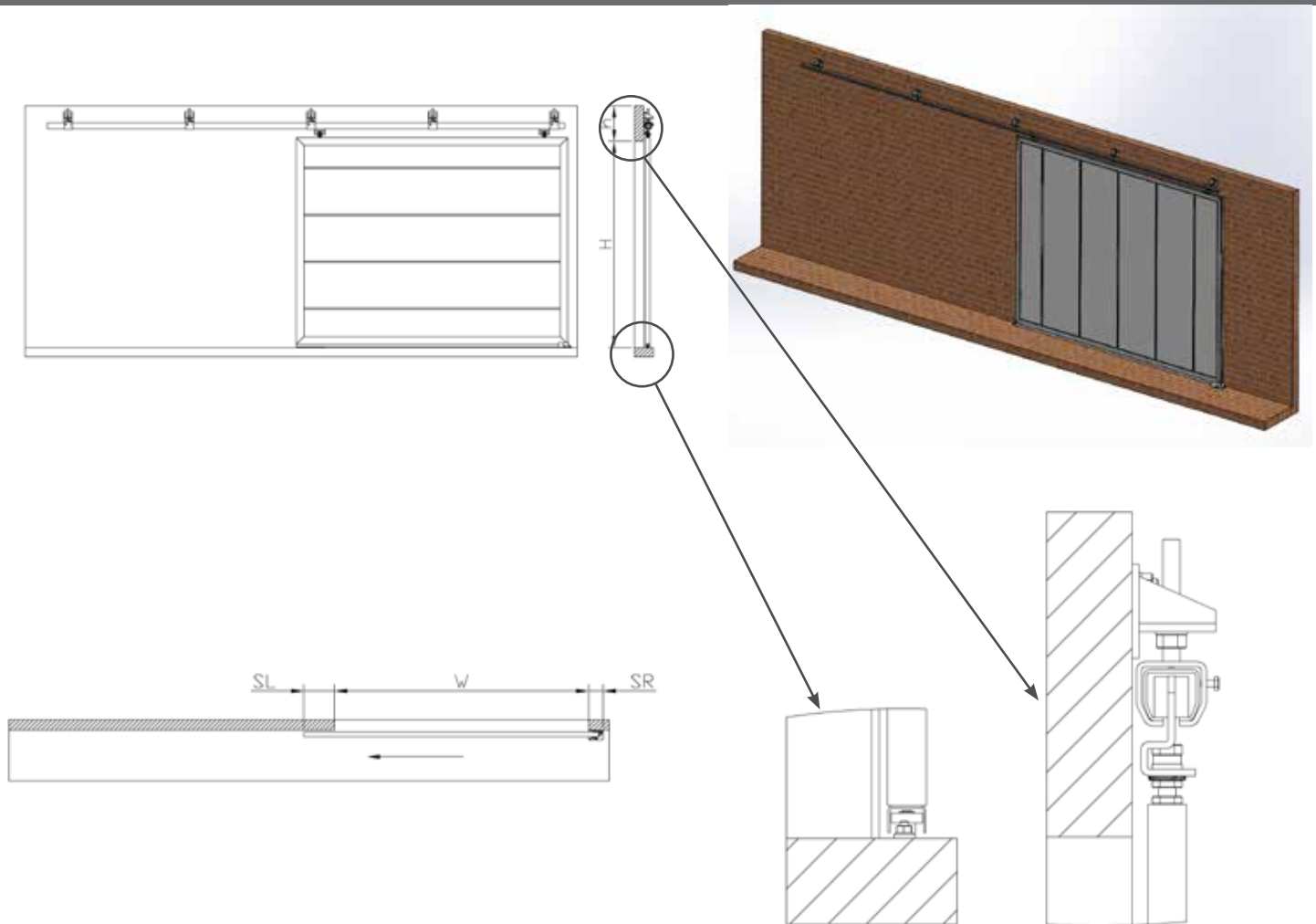
Industrie-Seitensektionaltore

Handbetätigt					
	WxH (max), mm	h, mm	SL, mm	SR, mm	D, mm
Einzelnes Torblatt	10000x8000	400	750	75	W
zwei Torblätter	20000x8000	400	750	750	W/2

mit Antrieb					
	WxH (max), mm	h, mm	SL, mm	SR, mm	D, mm
Einzelnes Torblatt	10000x8000	1100	1750	300	W-1000
zwei Torblätter	20000x8000	1100	1750	1750	W/2-1000



Industrie-Schiebetore



Einzelnes Torblatt				
BxH (max),mm	Max. Gewicht, kg	h, mm	SL, mm	SR, mm
3500x2500	170	200	150	140
4000x4000	300	280	300	140
>4000x4000	600	410	300	190
	1200	510	300	190

zwei Torblätter				
BxH (max),mm	Max. Gewicht, kg	h, mm	SL, mm	SR, mm
7000x2500	170	200	150	150
8000x4000	300	280	300	140
>8000x4000	600	410	300	190
	1200	510	300	190



PANEELE

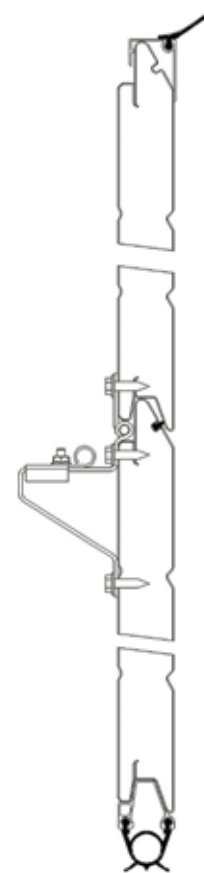
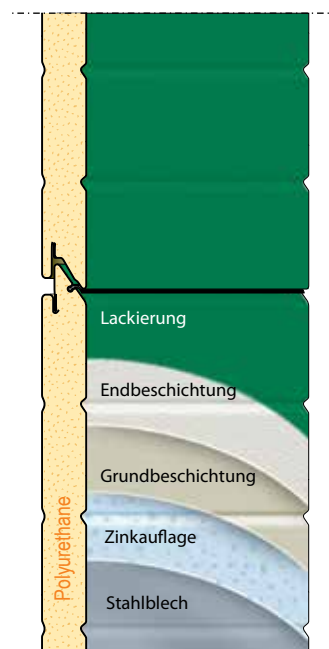
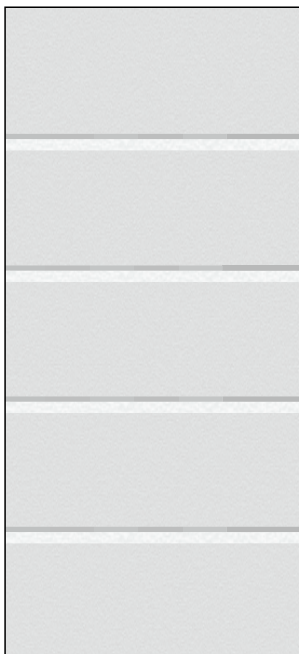


PANEELTYPEN

Paneel	S (mm)	K		Λ	Gewicht		Toleranz			U-Wert
		Kcal m ² hK	Watt m ² K	Kcal mK	Kg/m	Kg/m ²	Dicke	Breite	Länge	W m ² K
R-500	40	0,43	0,50	0,017	5,6	11,2	+/- 2	+/- 1	+/- 5	0,52
R-610					6,8	11,2				

Paneel	U-Wert (W/m ² K)	Windlastklasse	Wasserdurchlässigkeit
Sandwich	1,6	5	3*
Sandwich mit Fenster	1,7	3	3*
Sandwich mit Schlupftür	1,8	2	0
Alu-Rahmen	4,3	4	3*
Alu-Rahmen mit Schlupftür	4,3	2	0
Alu-Rahmen Thermo 40	3,4	4	0

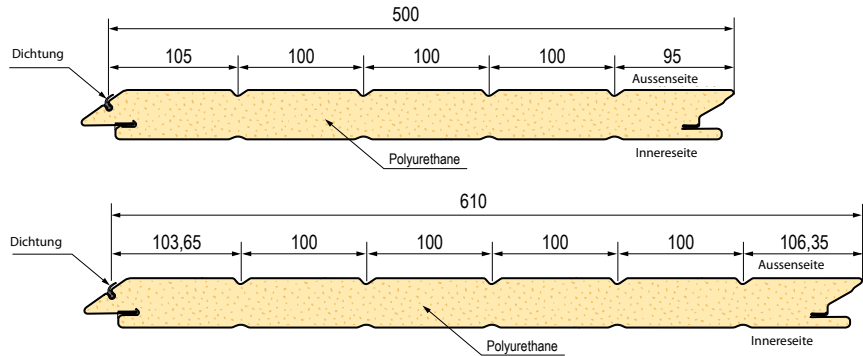
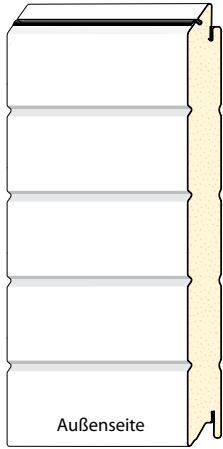
*hierzu bitte Rücksprache mit dem Hersteller



Innenseite von allen Paneelen Sicke/Stucco RAL 9002

PANEELTYPEN

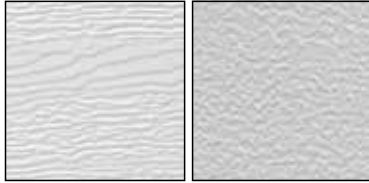
RIB



OBERFLÄCHEN

woodgrain

stucco



RAL Farben

RAL Lackierung

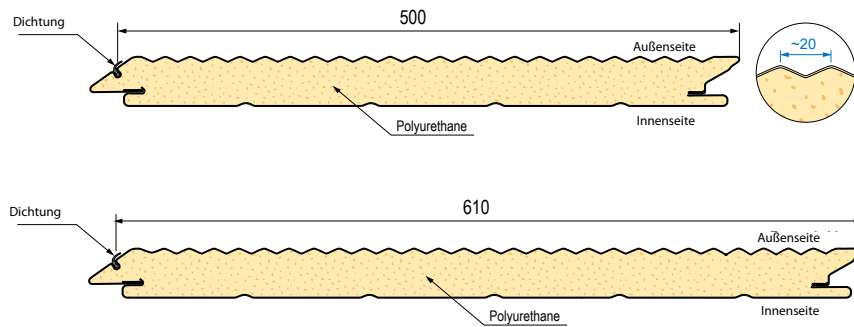
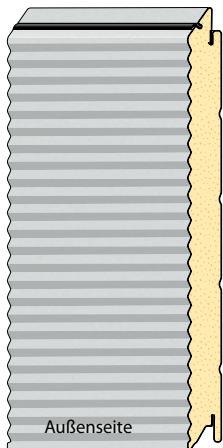


STANDARDFARBEN



*RAL 1015, RAL 9005 nur in woodgrain

MACRORIB



OBERFLÄCHEN

stucco



Standardfarbe: RAL9007.

RAL Farben

RAL Lackierung



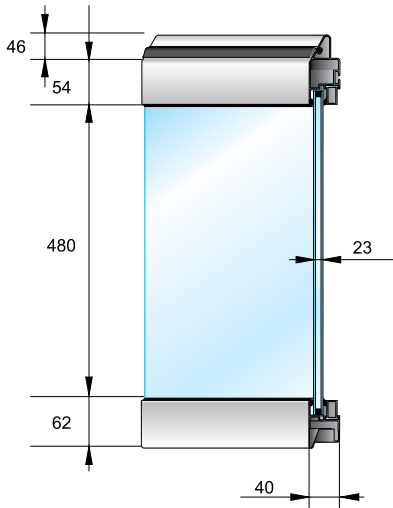
STANDARDFARBEN



Aluminium-Rahmen PANEELLE

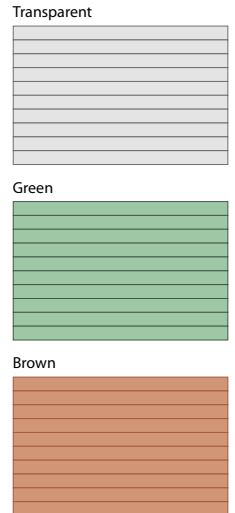
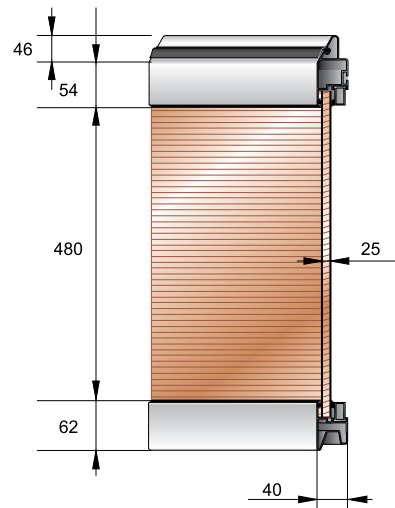
Aluminium-Rahmen Profilstärke 40mm

Acryl-Doppelscheibe klar kratzfest
Innen/Aussen



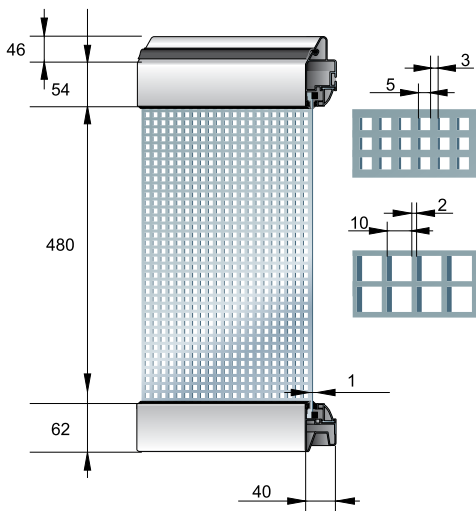
Polycarbonat Füllung

Polycarbonat-Doppelstegplatte 25mm in Weiß, Grün und Braun



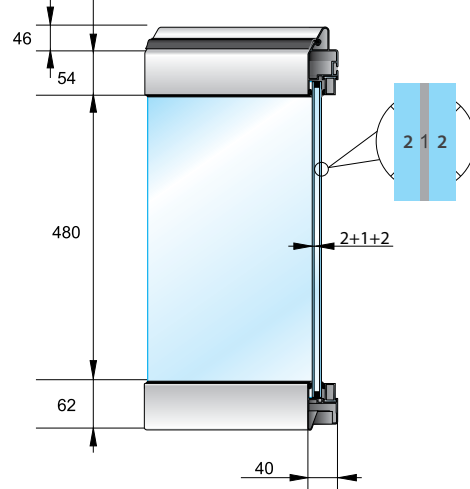
TLT

Lochblechfüllung, verzinkt und beschichtet

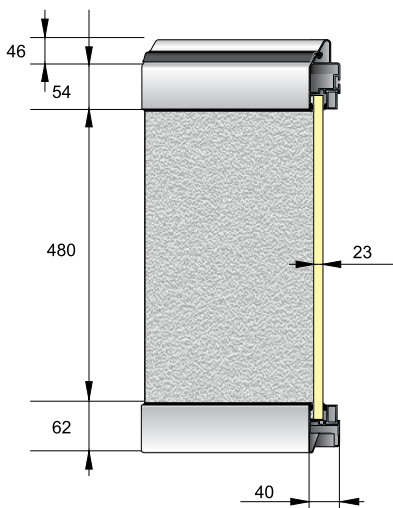


Sicherheitsglas

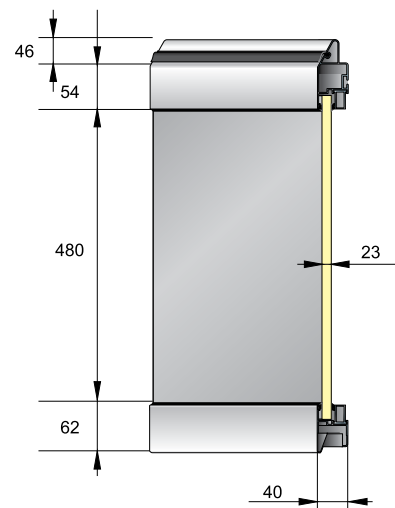
* mit Einscheiben Sicherheitsglas
* mit Doppelscheiben Sicherheitsglas



Sandwich Füllung/Stucco



Sandwich Füllung/Glatt

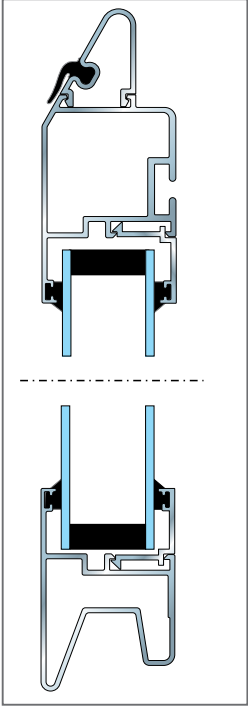


Aluminium-Rahmen PANEELLE

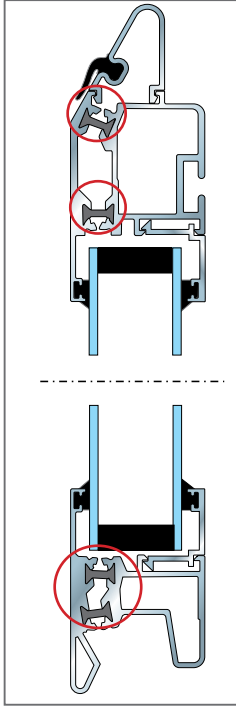
40mm Alu-Rahmen

Für Lichtsektionen mit Thermoprofilen sind die gleichen Verglasungsvarianten wie beim ALU-Rahmen möglich.

Alu-Rahmen

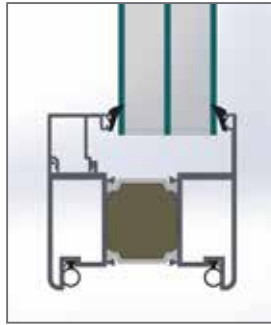
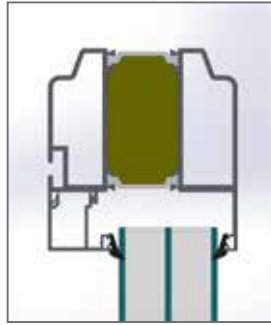


Alu-Thermo



80mm Alu-Rahmen

80mm Thermo Alu-Rahmen.



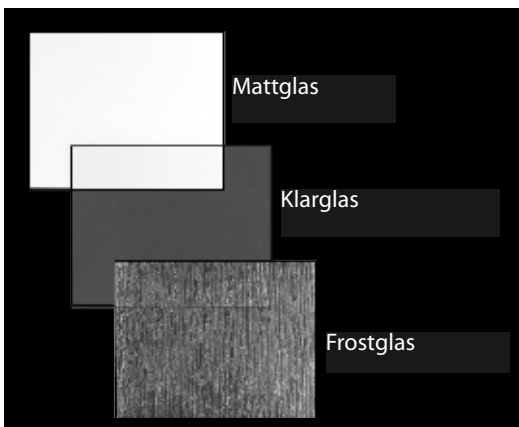
Verglasung



Standardverglasung
Doppelacrylglas klar

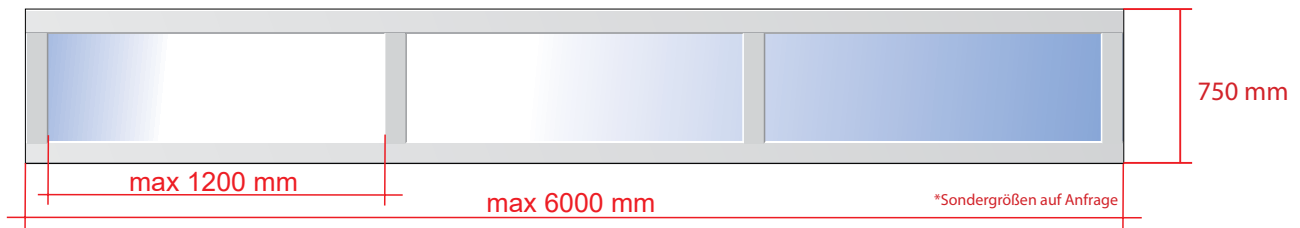


Acryl-Doppelscheibe
klar Kratzfest

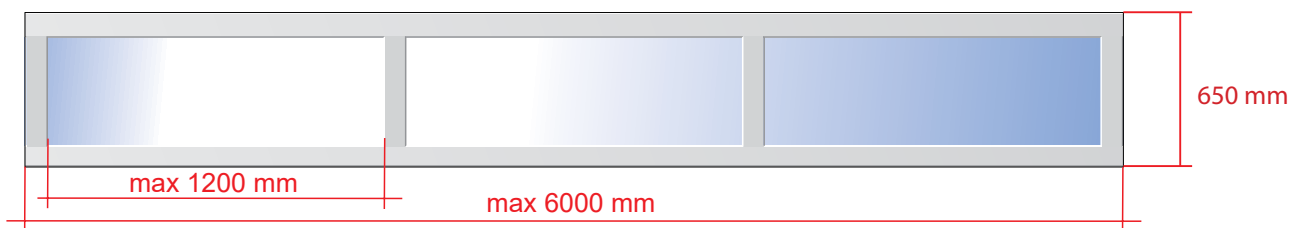


Aluminium-Rahmen PANEELLE

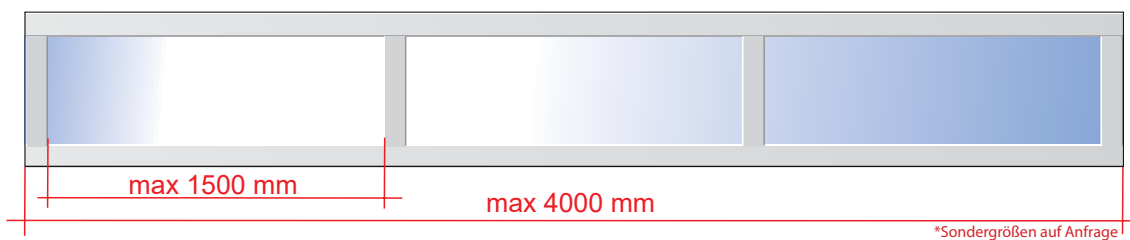
Acryl-Doppelscheibe (Klar, Matt oder Frostglass)



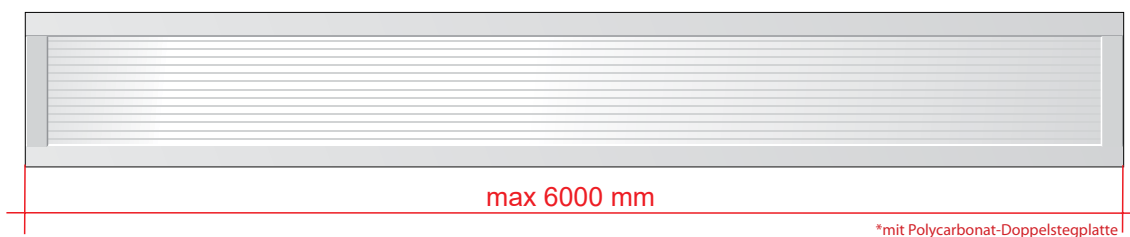
Thermo Profile



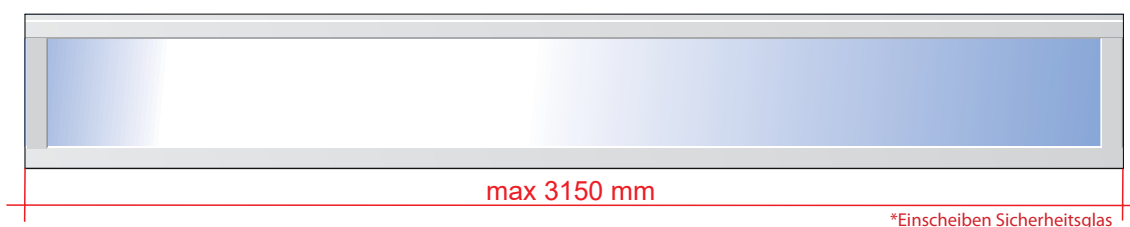
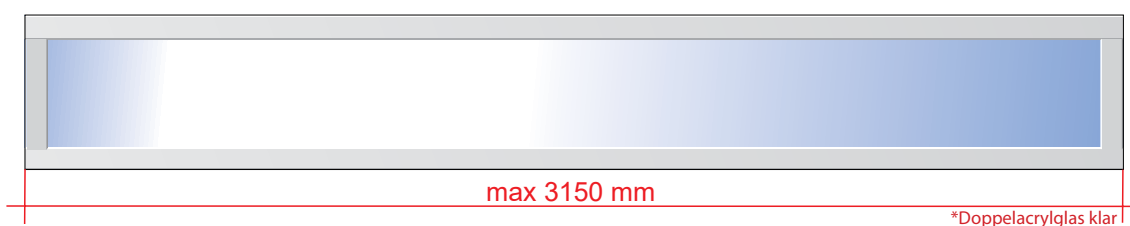
Einscheiben Sicherheitsglas



Polycarbonat Verglasung

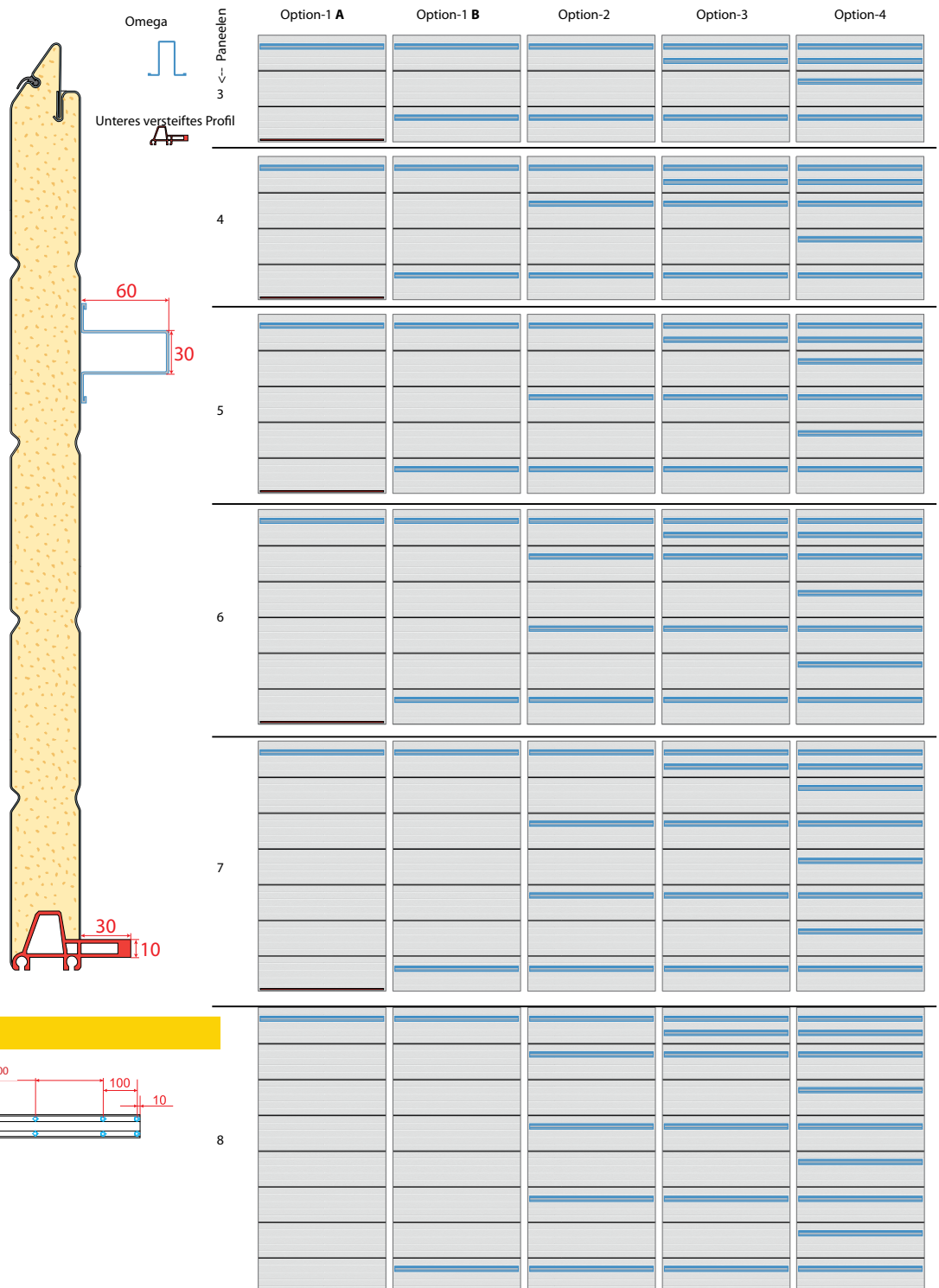


Aluminiumprofile ohne Steg



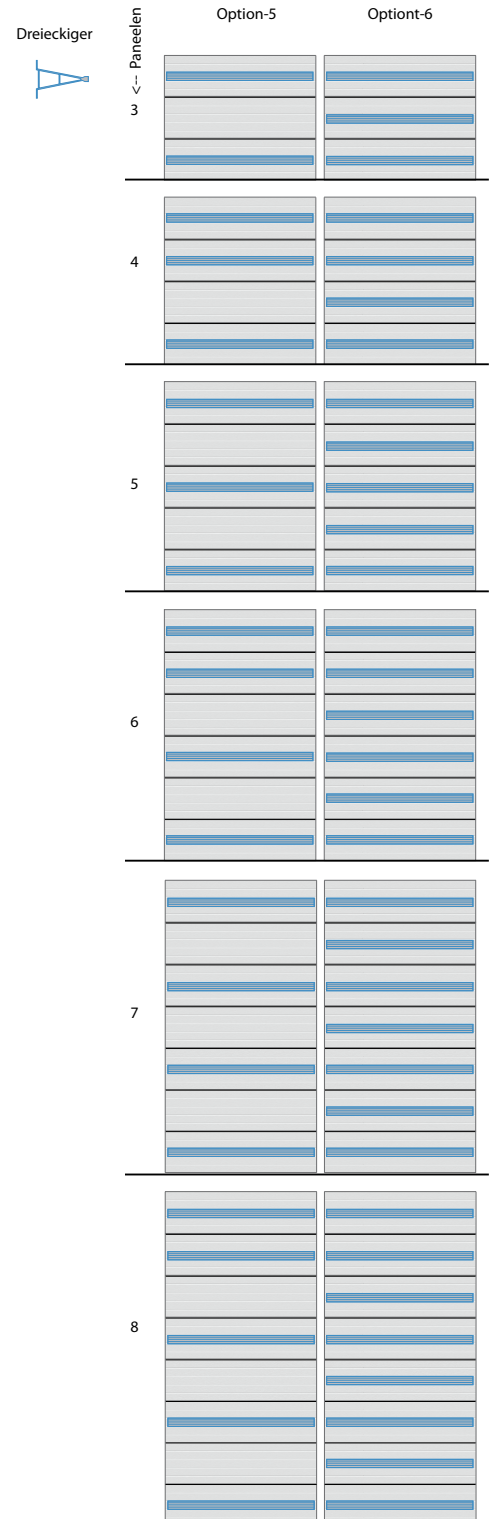
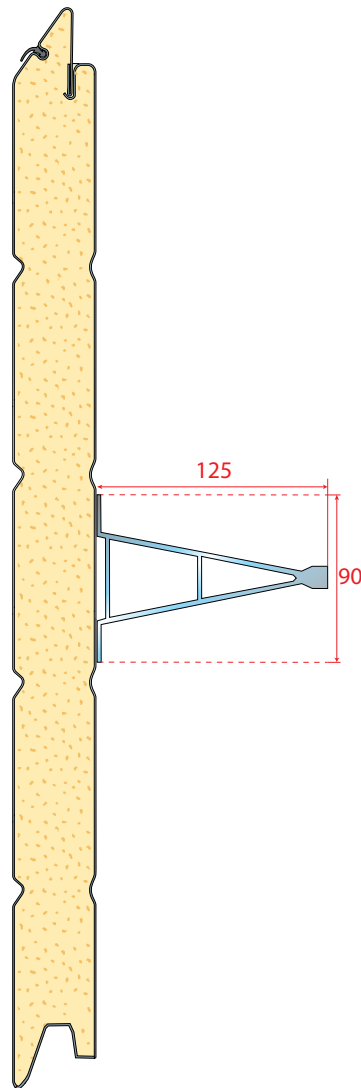
Verstärkungsprofile ≤ 8000

Öffnungsbreite, W	Profiltyp	Option Nr.	Position am Paneel	Anzahl von Verstärkungen
$W \leq 4500$	-	-	oben	-
$4500 < W \leq 5000$	unteres Paneel verstärkt+Omega	1-A	oben	1 + 1 = 2
	Omega	1-B		2
$5000 < W \leq 5500$	Omega	2	oben	auf jedem zweiten Paneel
$5500 < W \leq 6000$	Omega	3	oben	auf jedem zweiten Paneel + zusätzlich 1 Stck. auf oberes Paneel
$6000 < W \leq 8000$	Omega	4	oben	auf jedem zweiten und zusätzlich 1 Stck. auf oberstes

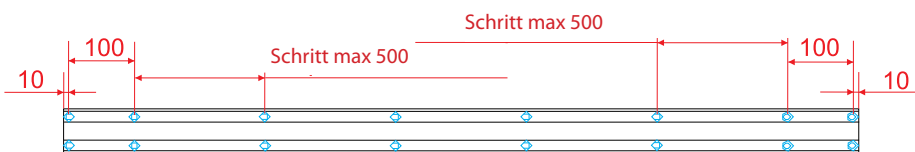


Verstärkungsprofile <8000

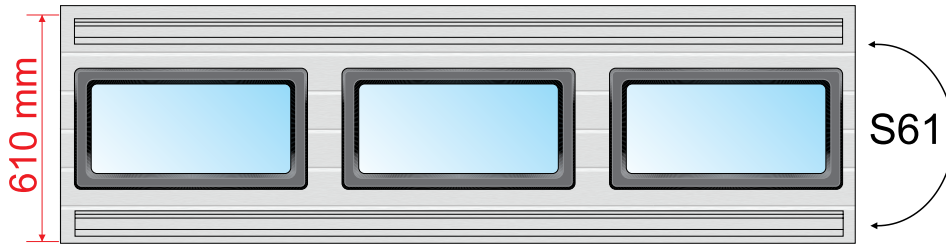
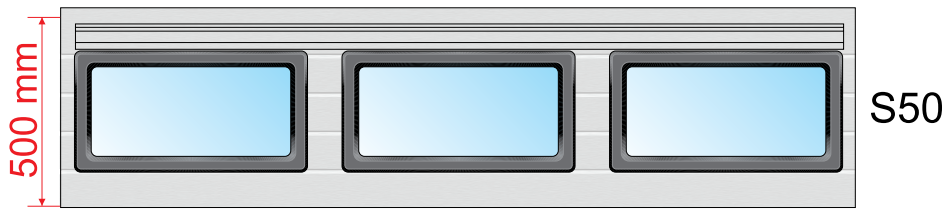
Öffnungsbreite, W	Profiltyp	Option Nr.	Position am Paneel	Anzahl von Verstärkungen
8000 < W ≤ 9000	Dreieckiger	5	Mittig	auf jedem zweiten
9000 < W	Dreieckiger	6	Mittig	auf jedem zweiten



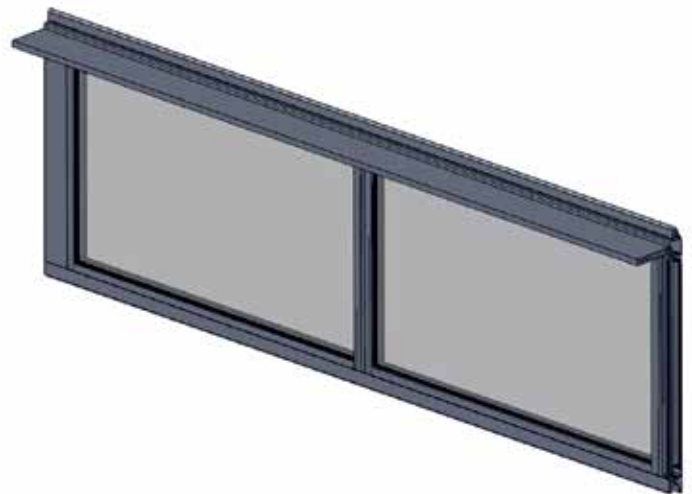
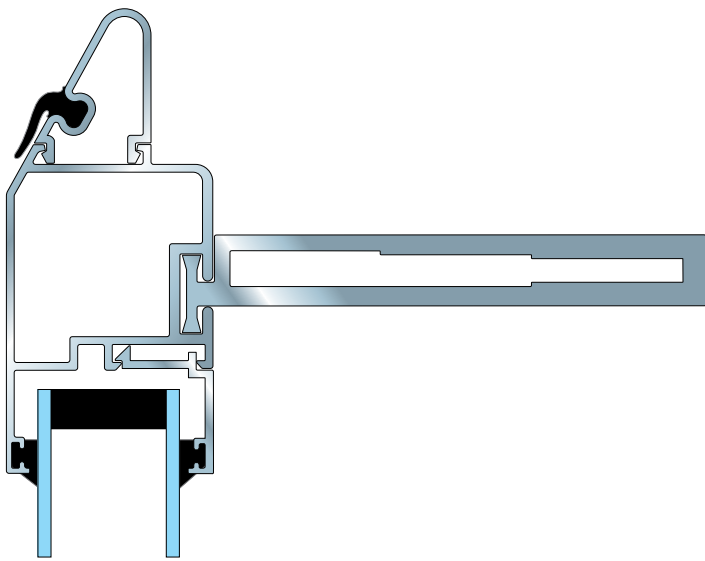
Befestigungspunkten



Verstärkungen für Aluminium-Rahmen



Befestigungspunkte für Profile



Paneelenlänge	Profil	Anzahl von Profilen
< 4500	-	-
4501 - 6500	Al 60	auf jedes Paneel
> 5000	Al 100	für Toren mit Schlupftüren auf 4tes Paneel von unten
> 6501	Al 100	auf jedes Paneel

Al 60

Al 100

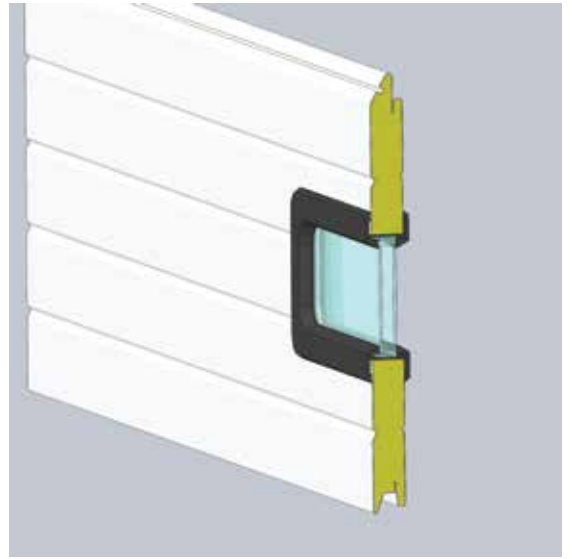
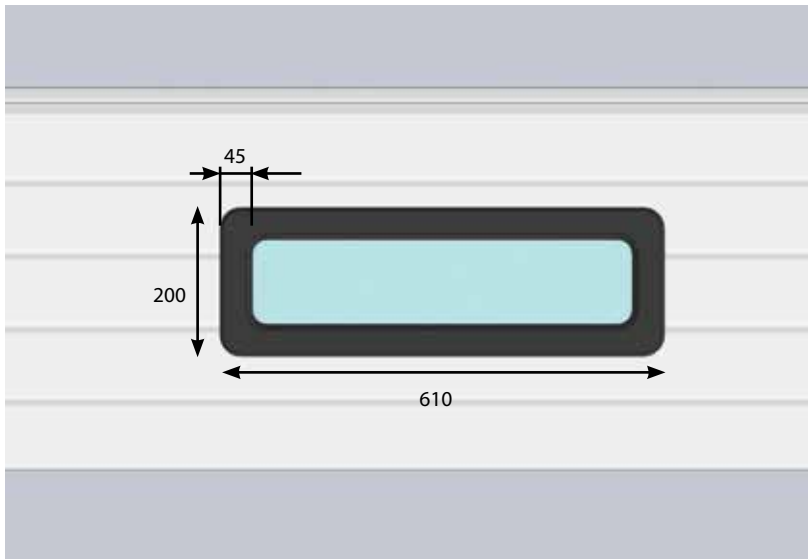


VERGLASUNGEN

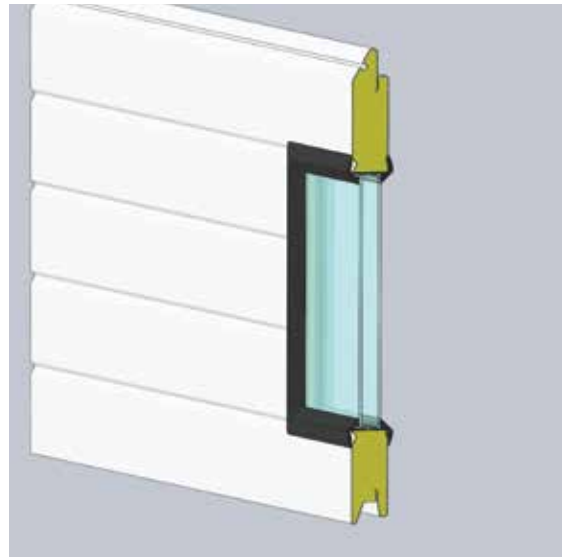
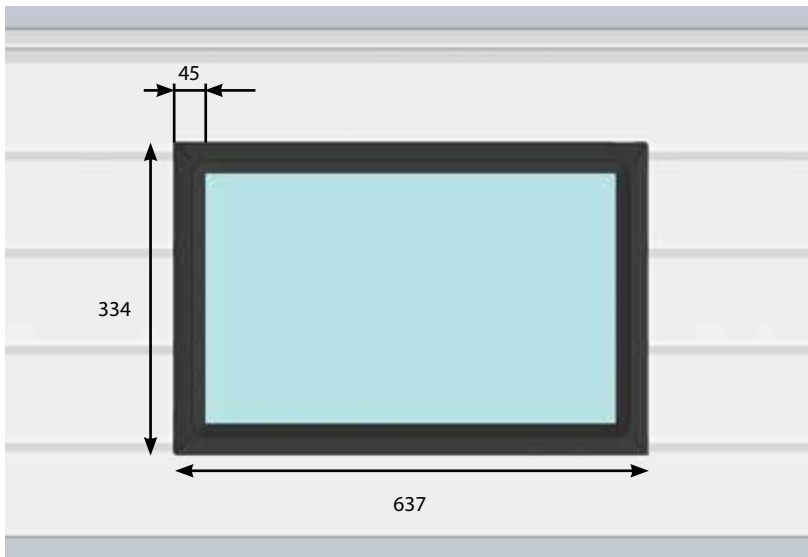


Verglasungstypen

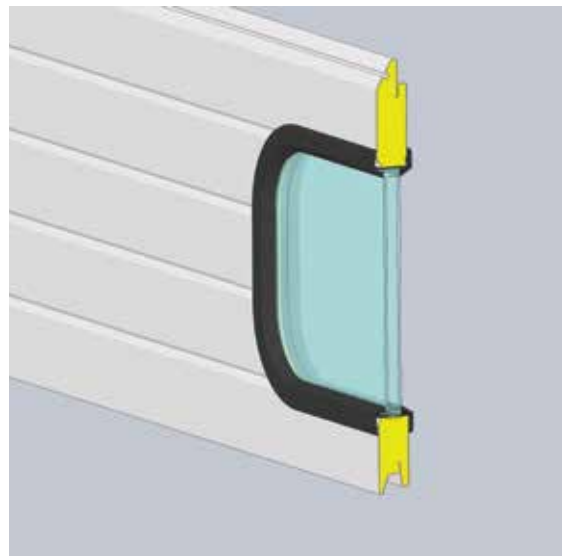
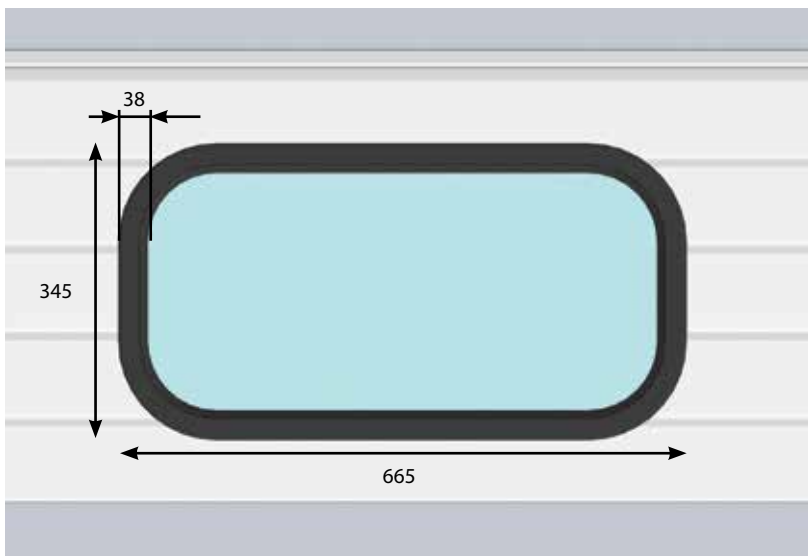
Rechteckig schmal



Rechteckig



Oval

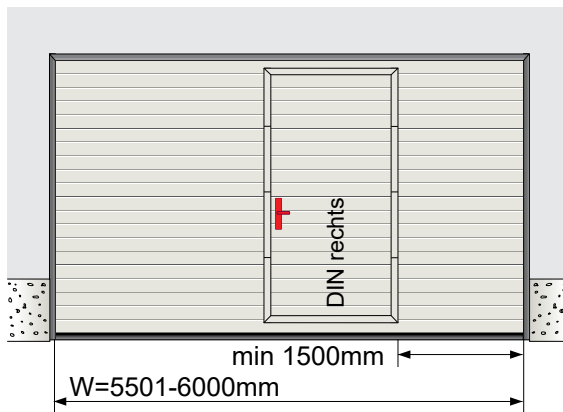
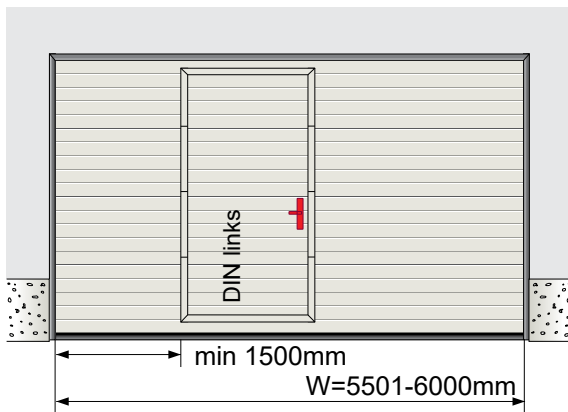
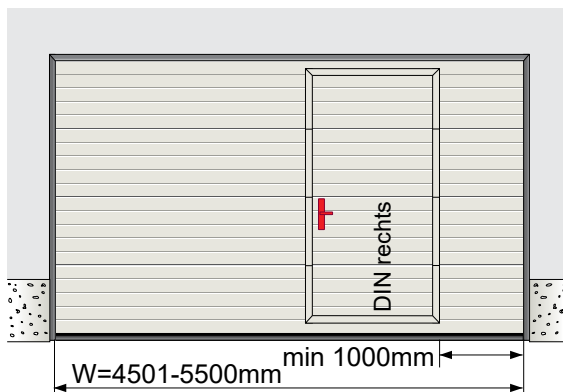
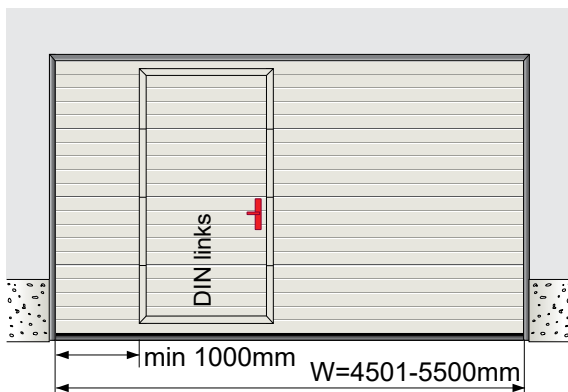
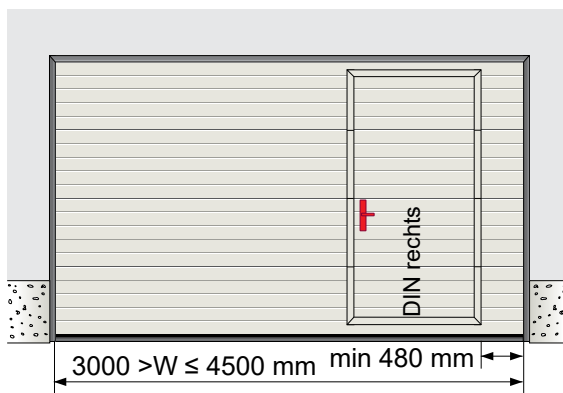
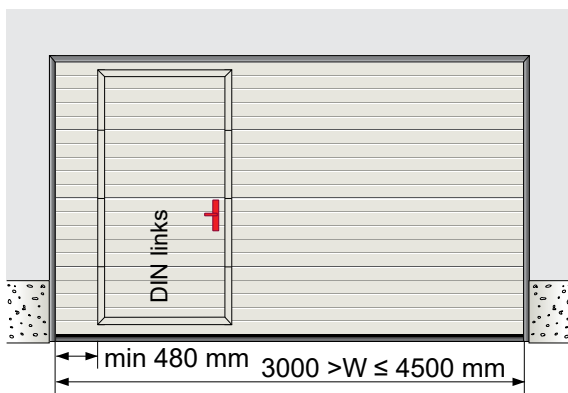


SCHLUPFTÜREN



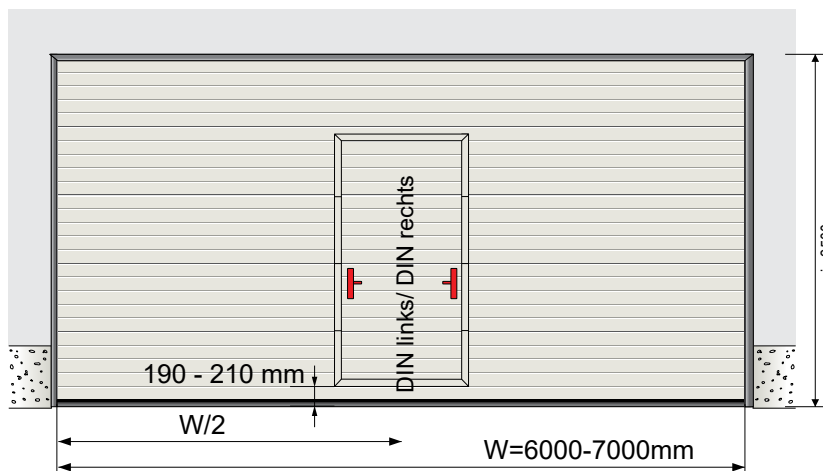
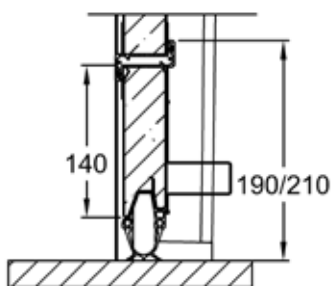
SCHLUPFTÜR

Aussenseite

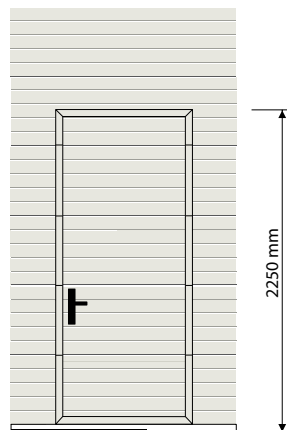
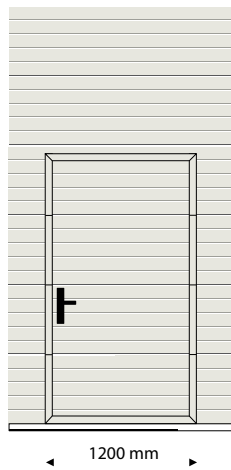
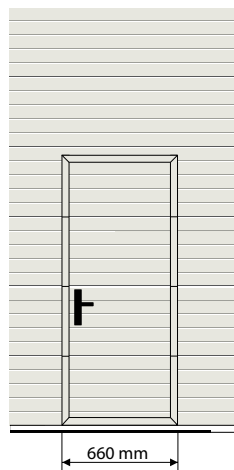
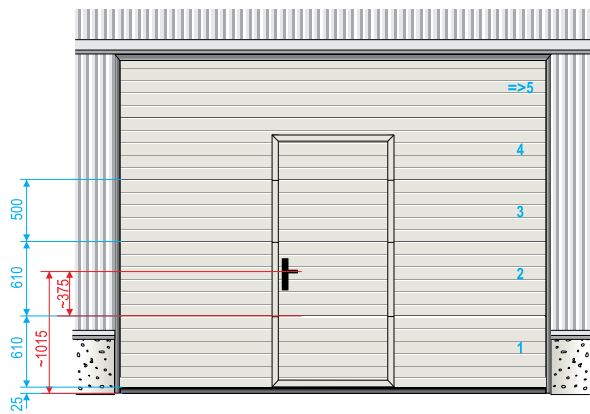
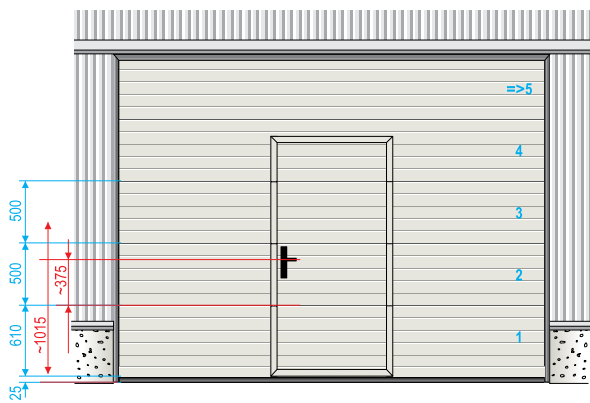
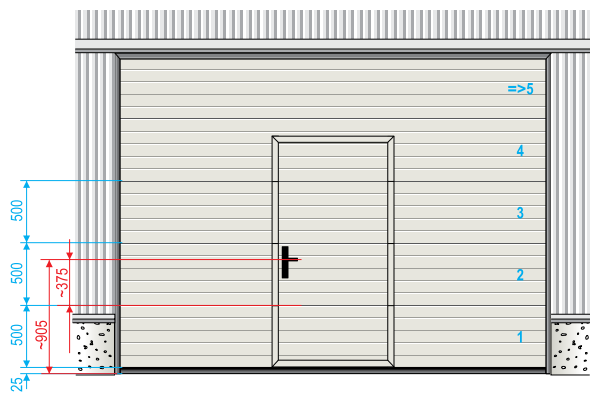
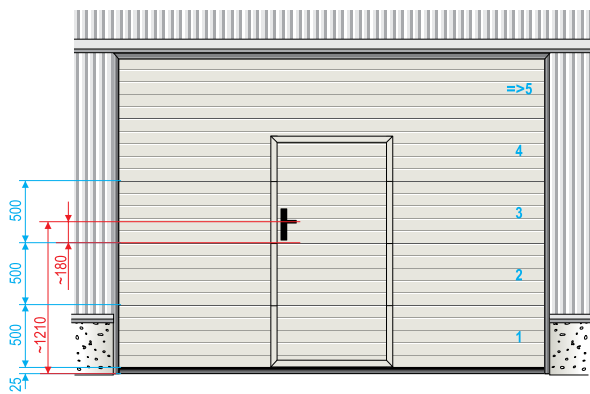
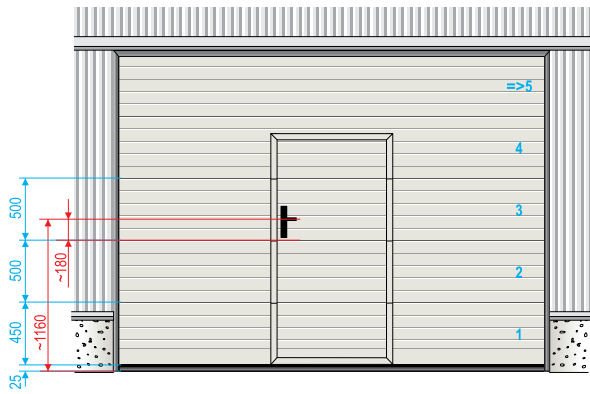


! die Seite von den Scharnieren kann nur gewählt werden, wenn die Schlupftür mittig ist

! Schlupftür mit hoher Schwelle



SCHLUPFTÜR

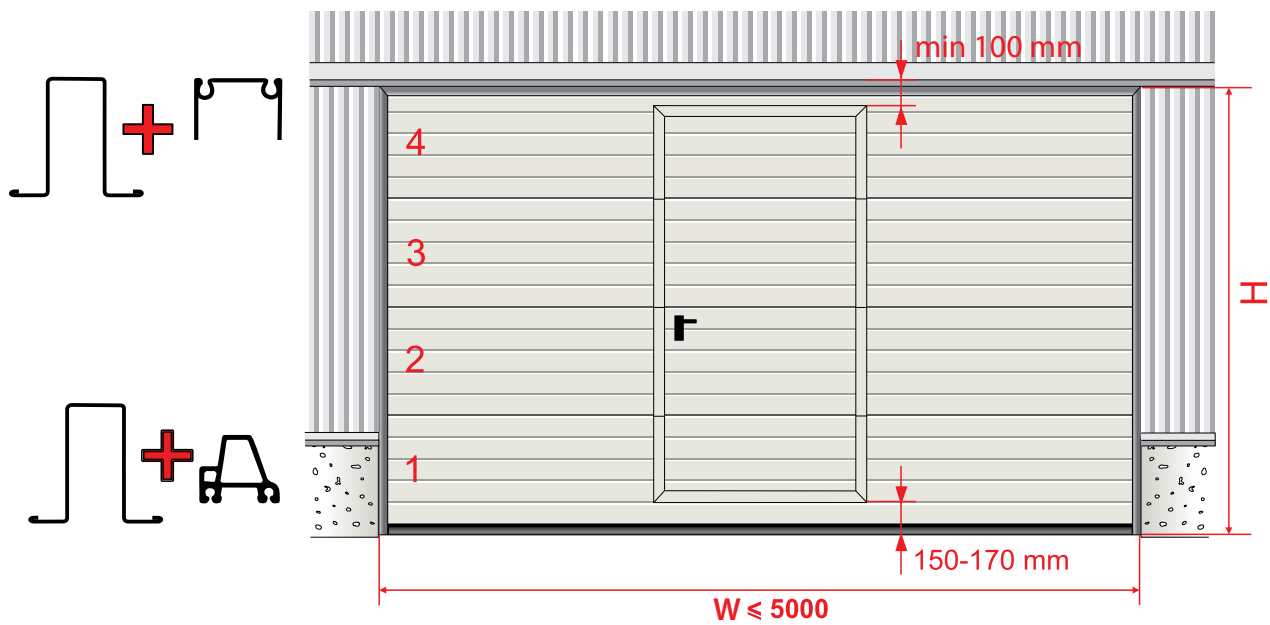


Überdimensionale Türen auf Anfrage

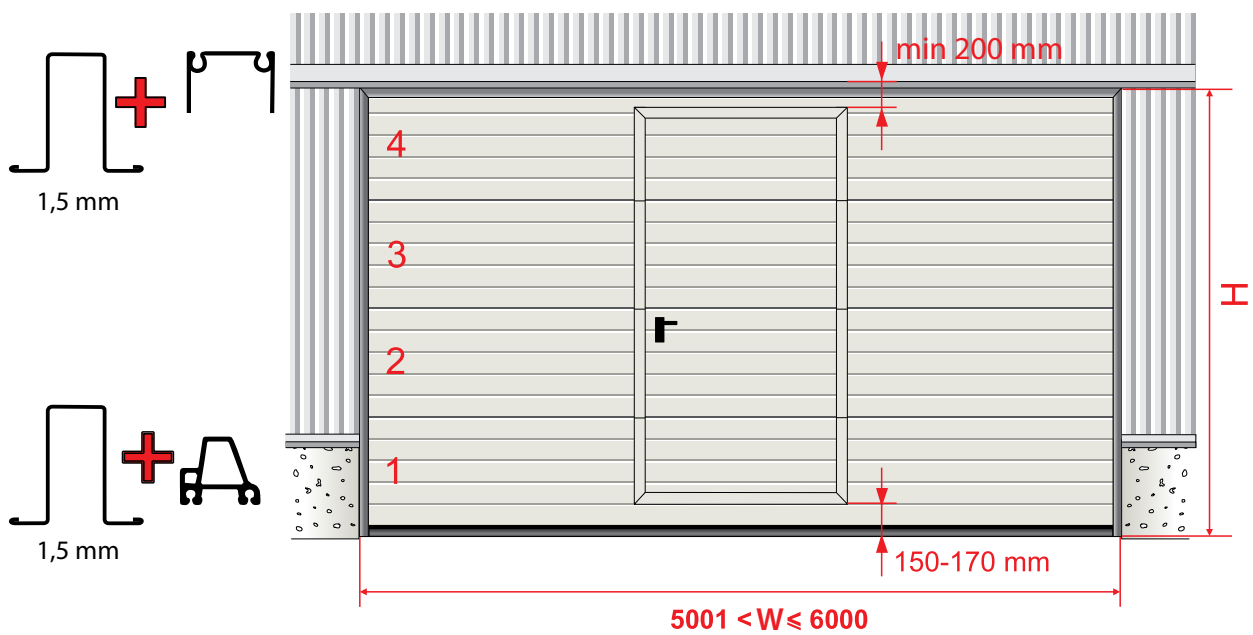
SCHWELLENTYPEN



STANDARDSCHWELLE

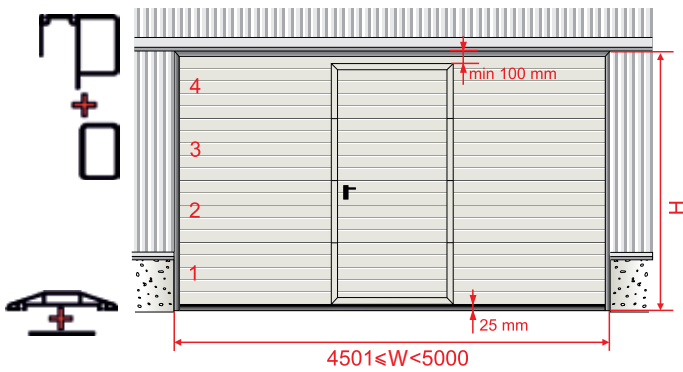
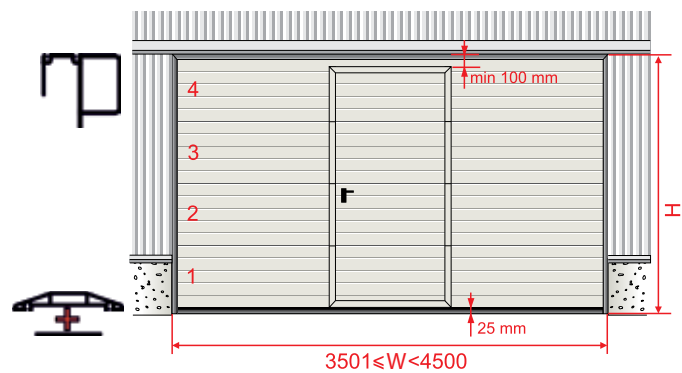
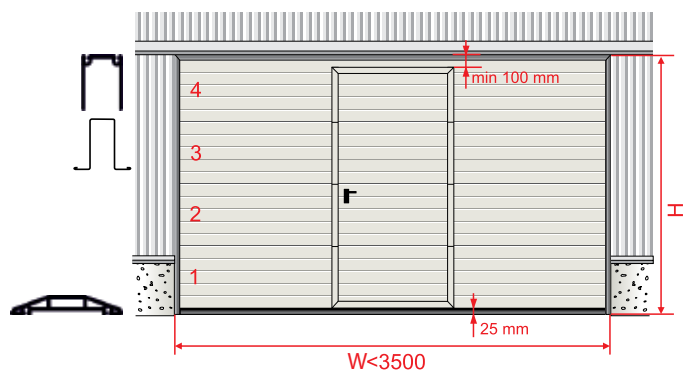
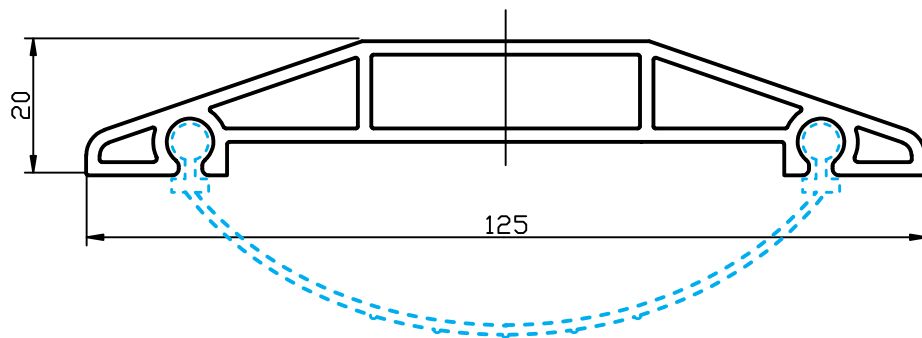


Möglich mit Opto- oder Pneumo- Dichtung

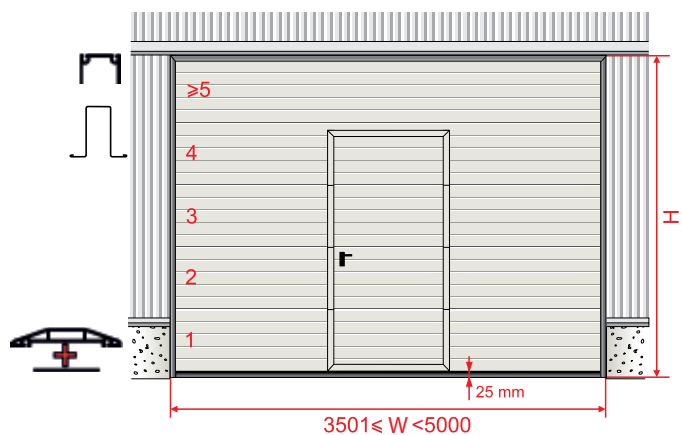
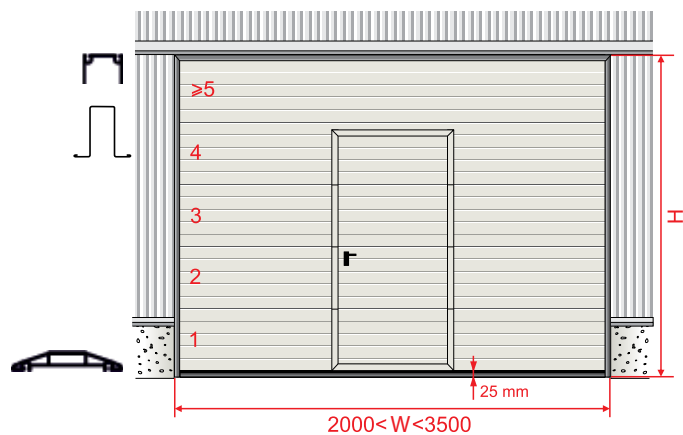


$W > 6001$ - auf Anfrage

FLACHSCHWELLE



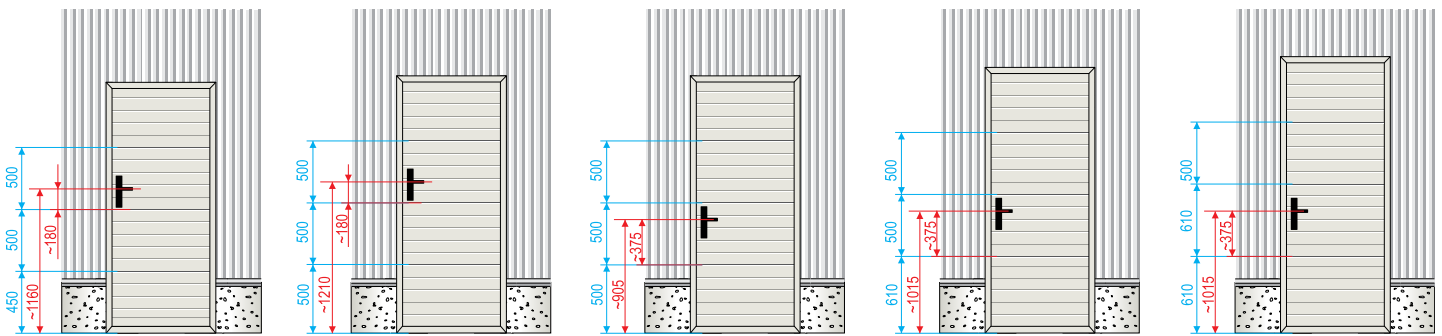
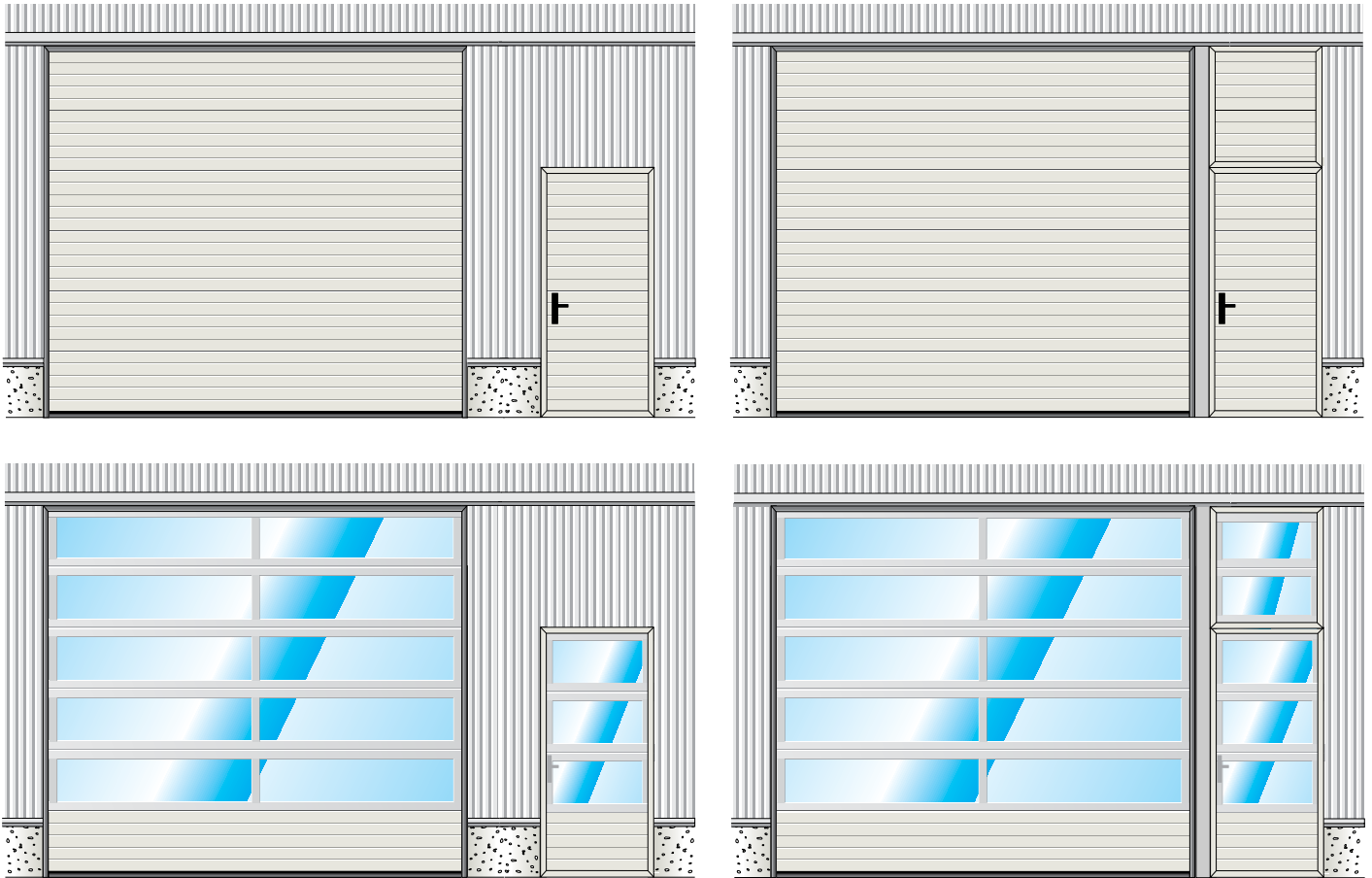
$W \geq 5001$ - auf Anfrage



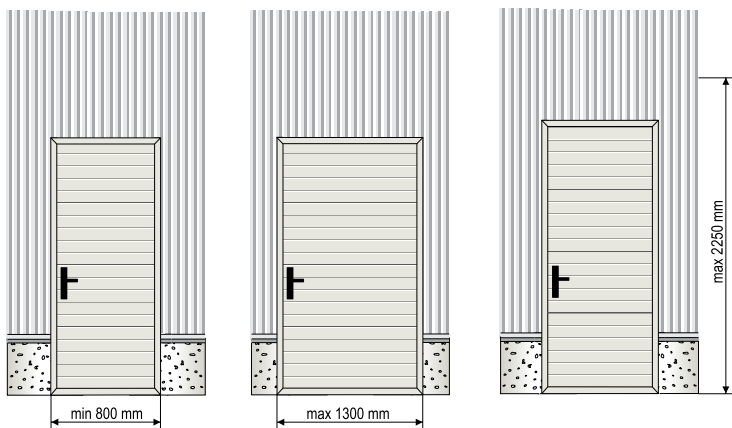
NEBENTÜREN



1-flügelige Nebentür (SH1)



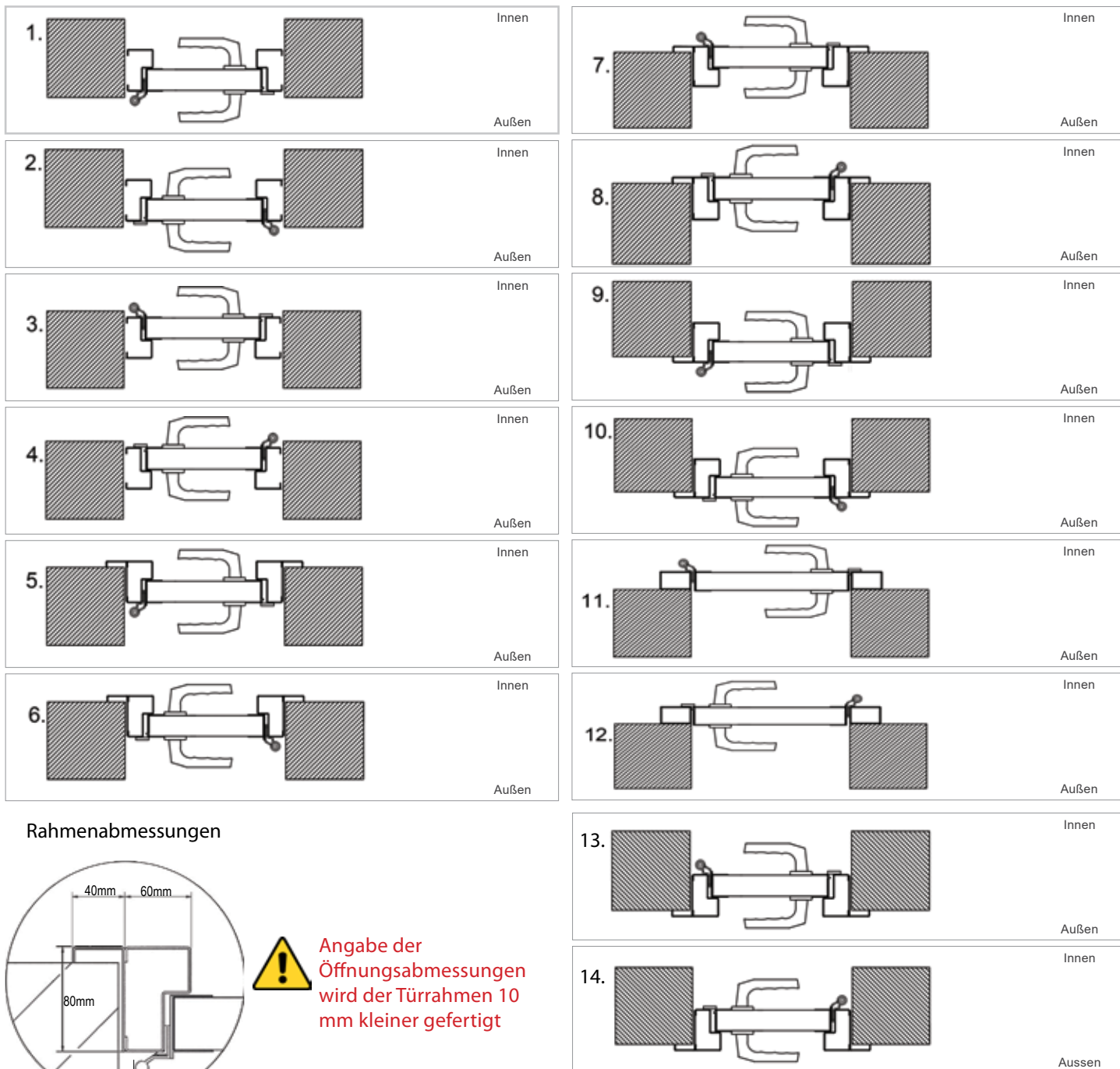
Minimale und maximale Abmessungen



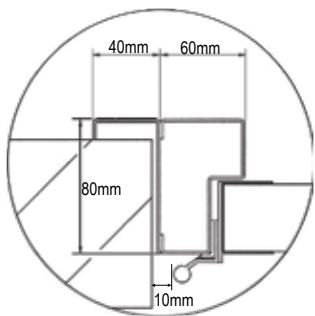
Überdimensionale Türen auf Anfrage

1-flügelige Nebentür (SH1)

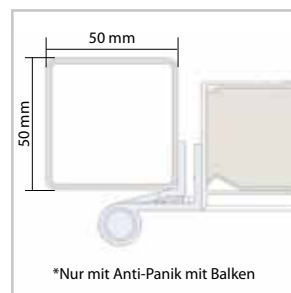
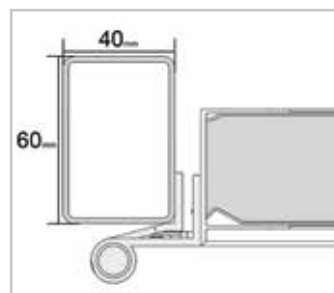
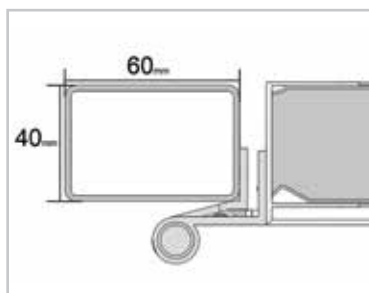
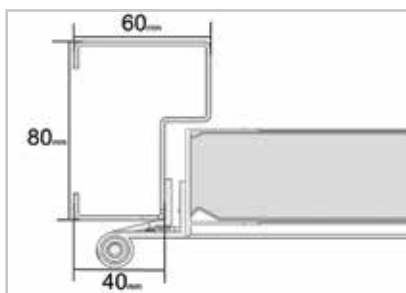
Einbauvarianten



Rahmenabmessungen

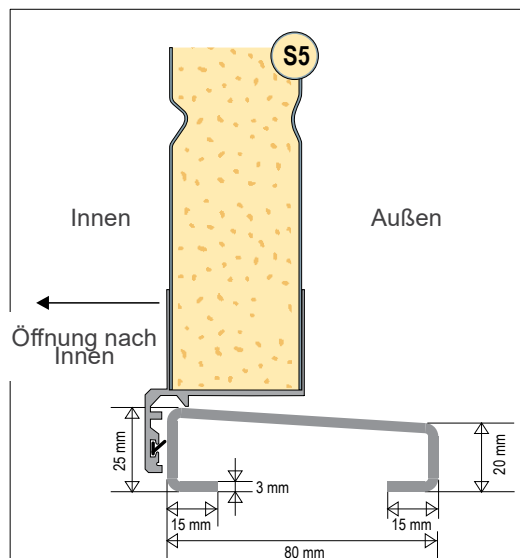
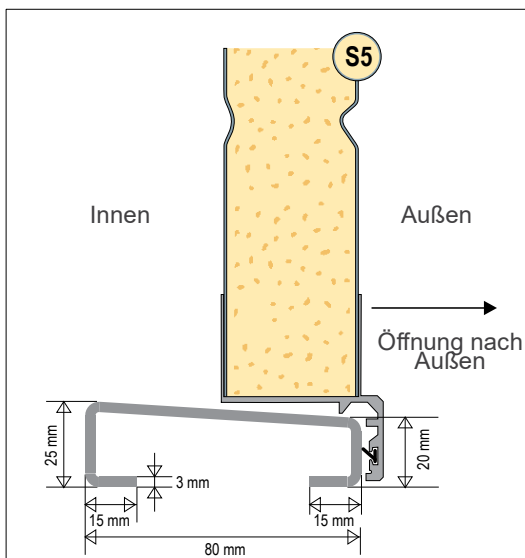
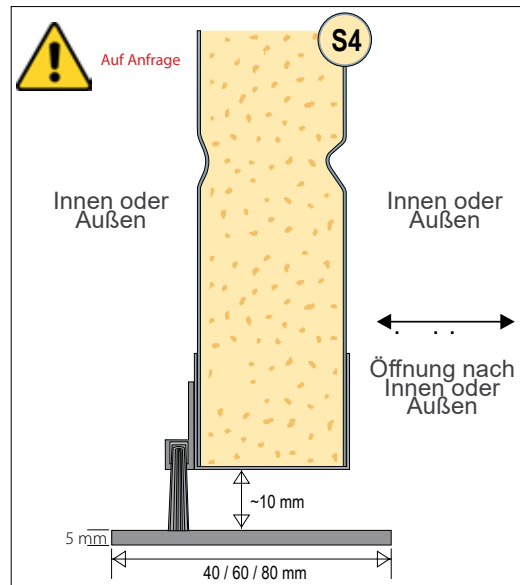
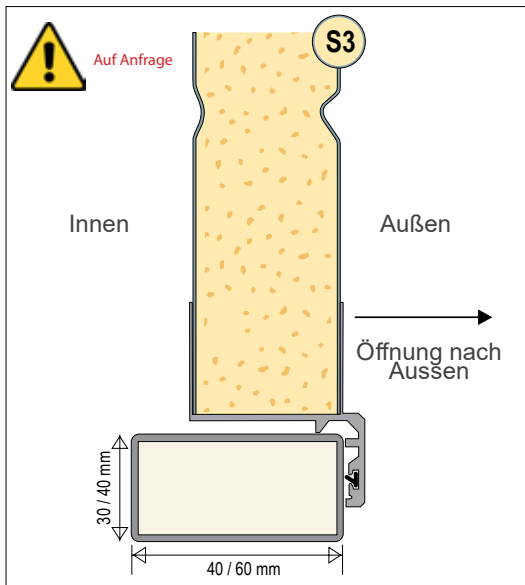
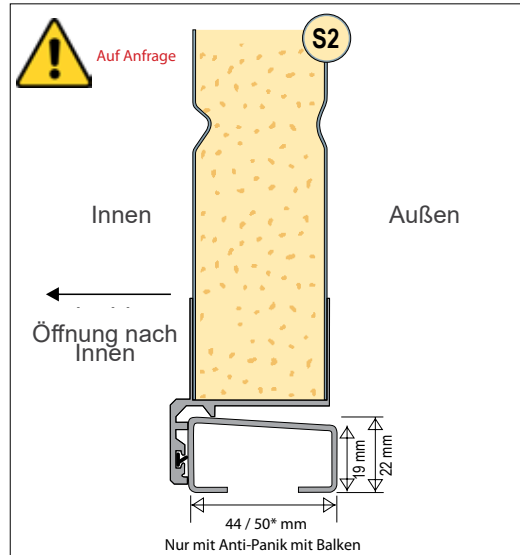
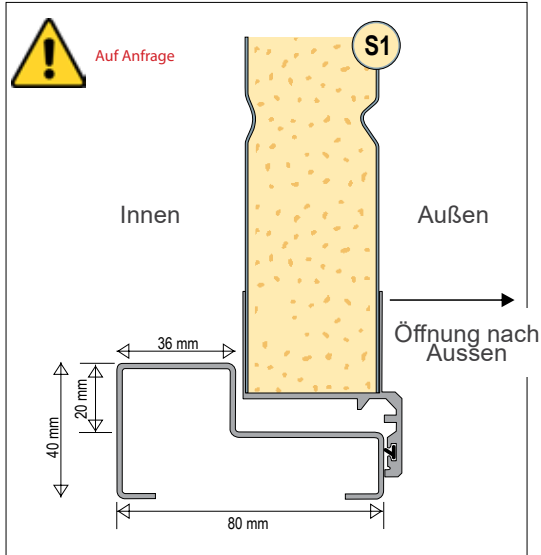


Angabe der Öffnungsabmessungen wird der Türrahmen 10 mm kleiner gefertigt

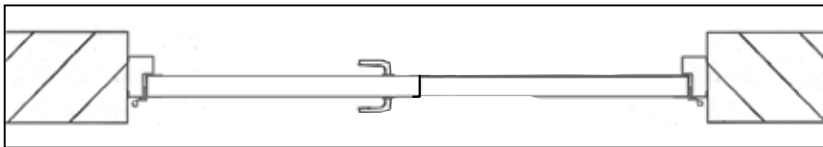
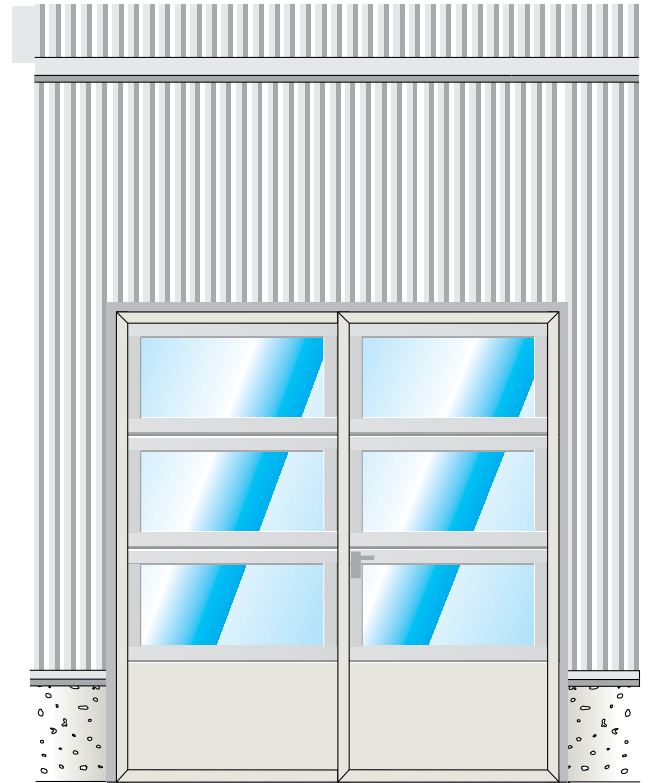
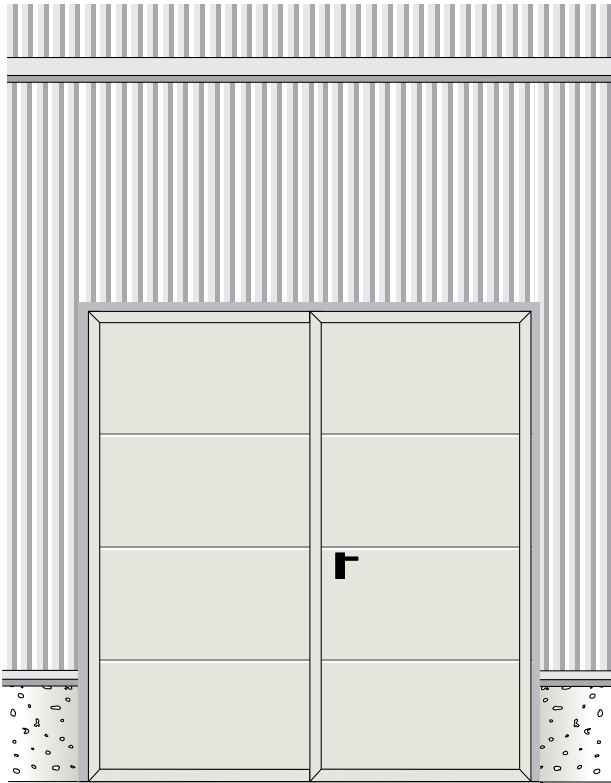


1-flügelige Nebentür (SH1)

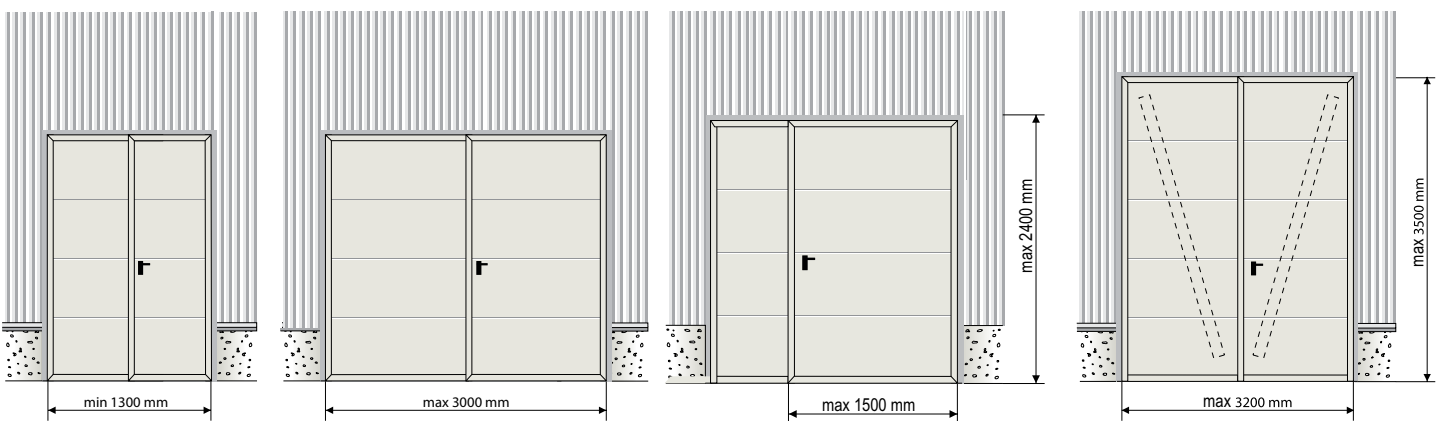
Schwellenvarianten



2-flügelige Nebentür (SH2)



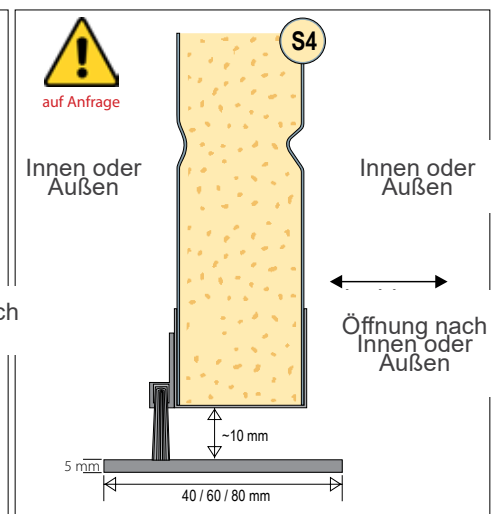
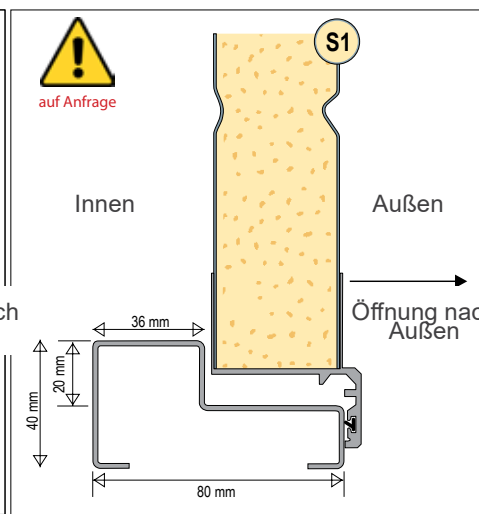
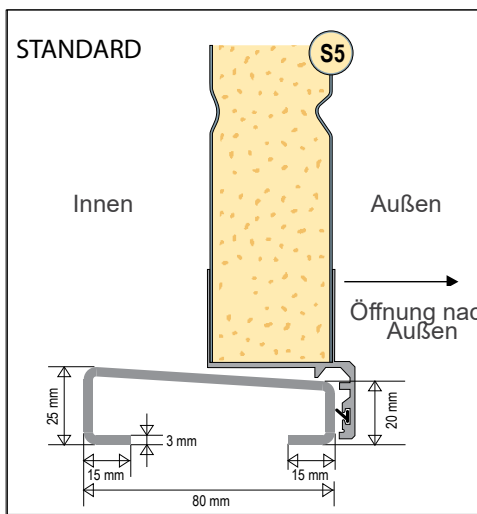
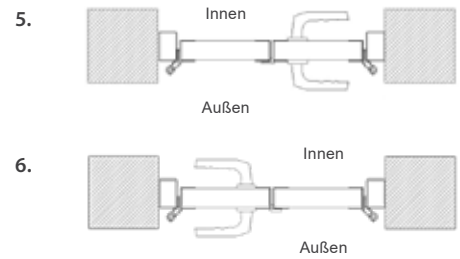
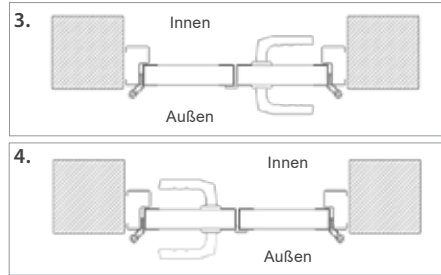
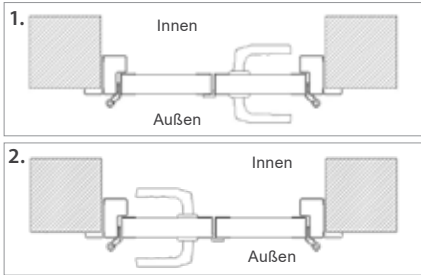
Zwei Flügel sind empfehlenswert wenn
Öffnungsbreite > 1300mm.



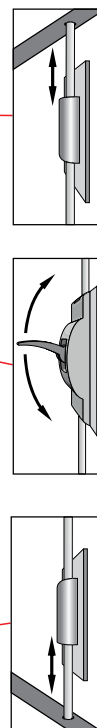
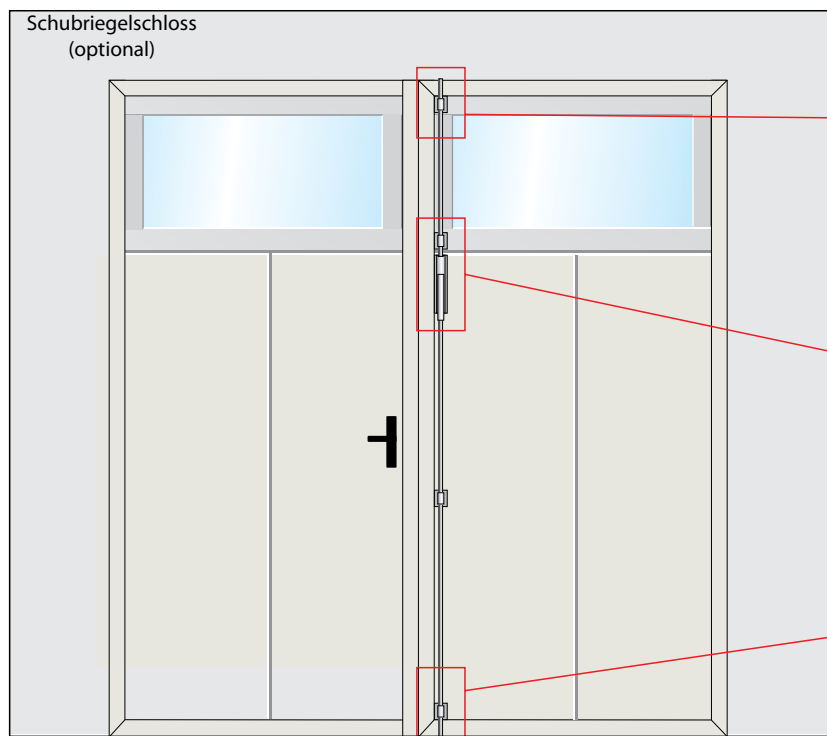
Überdimensionale Türen auf Anfrage

2-flügelige Nebentür (SH2)

SH2 Einbauvarianten



Sperrmöglichkeiten

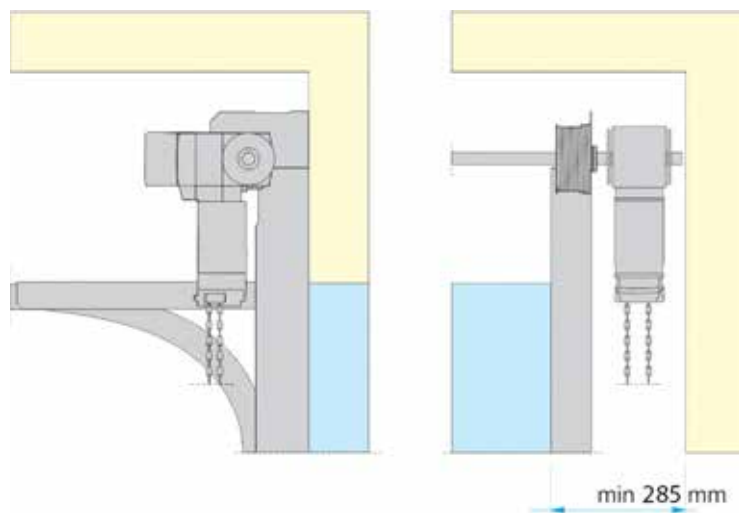
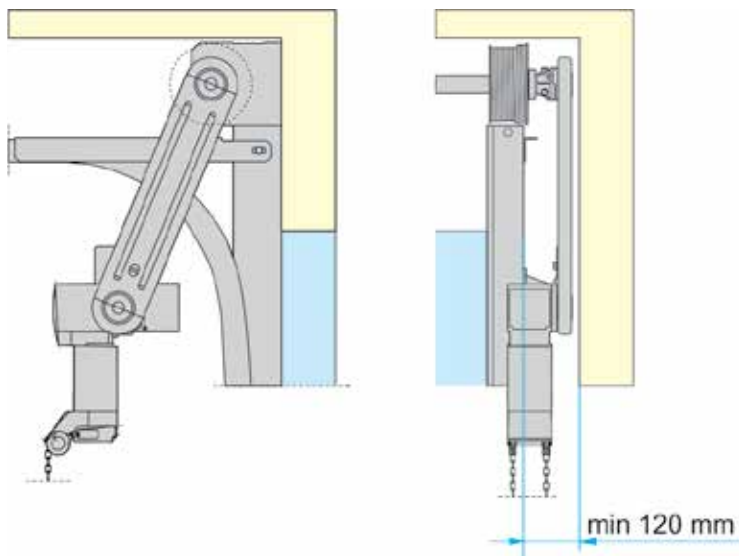


ANTRIEBE



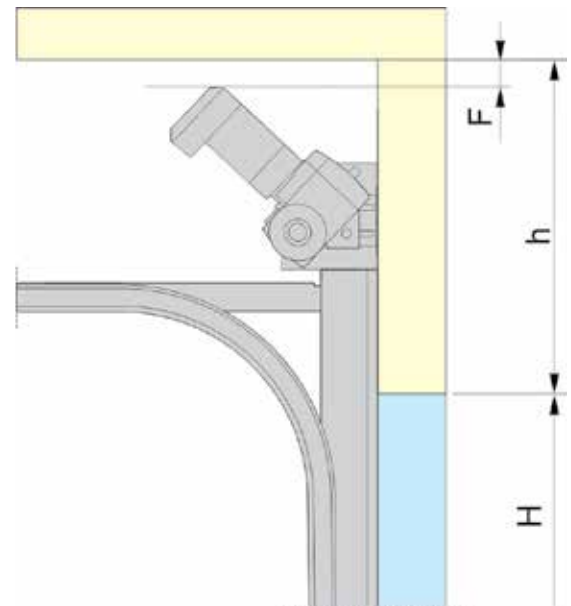
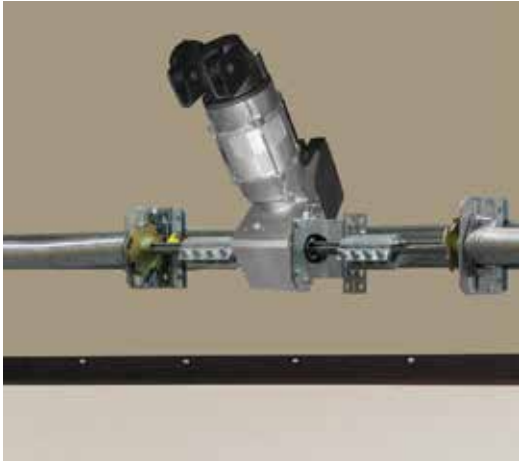
BEFESTIGUNGSOPTIONEN VON ANTRIEBEN

Seitenbefestigung



BEFESTIGUNGSOPTIONEN VON ANTRIEBEN

Befestigung in der Mitte



Torhöhe	h	H
$H \leq 3000$	580	50
$3000 < H \leq 5030$	620	50
$5030 < H \leq 6000$	700	50
$H > 6000$ auf Anfrage		

Handkette

